

월드클래스⁺ 지원 시책

2024. 6.

Korea Institute for Advancement of Technology



World Class

R&D

지원시책	지원기관	주요 지원형태
① 월드클래스 플러스 R&D 지원	한국산업기술진흥원	전용지원

수출

지원시책	지원기관	주요 지원형태
② 중견기업 글로벌 지원사업	대한무역투자진흥공사	우대지원
③ TBT 애로해소 및 대응역량 강화 지원	한국시험인증산업협회	우대지원
④ FTA관련 기업 맞춤형 교육·컨설팅 지원	한국무역협회	우대지원
⑤ 월드클래스+ 종합지원 프로그램	한국무역보험공사	우대지원

금융

지원시책	지원기관	주요 지원형태
⑥ 히든챔피언 육성 프로그램	한국수출입은행	우대지원
⑦ KDB Global Challengers 200	KDB산업은행	요건면제
⑧ 월드클래스+ 기업 종합지원 프로그램	NH농협은행	우대금리
⑨ 월드클래스 프로젝트 지원	하나은행	우대금리
⑩ 월드클래스+ 종합지원 프로그램	우리은행	우대지원
⑪ 월드클래스+ 글로벌 챔프 육성사업	SGI서울보증	우대지원

컨설팅

지원시책	지원기관	주요 지원형태
⑫ 특허·K-브랜드 분쟁 대응전략 지원사업	한국지식재산보호원	우대가점
⑬ 월드클래스플러스 IP 서포터즈 프로그램	한국발명진흥회	전용지원
⑭ 글로벌 경쟁력 강화를 위한 IP 전략 수립 지원	한국특허전략개발원	우선지원
⑮ 해외 M&A·기술도입 종합지원	한국소재부품장비투자기관협의회	전용지원
⑯ 중견기업 혁신성장을 위한 ESG 등 경영 컨설팅	한국생산성본부	우대지원
⑰ ESG 경영수준 향상 및 탄소중립 검인증 지원 프로그램	한국표준협회	전용지원
⑱ 월드클래스 증시 상장지원	한국거래소	전용지원
⑲ 월드클래스 기업 맞춤형 IR 서비스 제공	한국IR협의회	전용지원

인력

지원시책	지원기관	주요 지원형태
⑳ 중견기업 인력분야 성장지원	한국중견기업연합회	우대지원
㉑ 히든챔피언 전용관 및 채용 지원	잡코리아(유)	비용할인
㉒ HR 솔루션 제공 및 인재소싱 지원	인크루트(주)	비용할인
㉓ 재직자 및 신규 입사자 훈련 지원(일학습병행)	한국산업인력공단	우대지원

CONTENTS

R & D



- ① 한국산업기술진흥원** 2
- * 매출 1조원 미만의 성장잠재력을 갖춘 중견·중견후보기업의 글로벌 경쟁력 강화를 위한 R&D 및 사업화 집중 지원

수 출



- ② 대한무역투자진흥공사** 6
- * 성장가능성이 높은 강소·중견기업을 선발하여 1:1 해외 마케팅 지원을 통해 경쟁력을 강화하고 글로벌 기업으로 육성
- ③ 한국시험인증산업협회** 8
- * 월드클래스 기업이 TBT(무역기술장벽) 애로를 적기에 해소할 수 있도록 해외 기술 규제 정보제공, 협상 대응, 컨설팅 지원
- ④ 한국무역협회** 10
- * FTA 활용 관련 전반적 애로에 대한 전문가 맞춤 상담 제공
- ⑤ 한국무역보험공사** 12
- * 수출신용보증 및 단기수출보험 한도 우대 및 보증·보험료 할인

금 융



- ⑥ 한국수출입은행** 14
- * 기술력과 성장잠재력을 인정받은 정부 인증기업(월드클래스 등)과 각 시도별 선정한 지역주력산업을 영위하는 지역선도기업을 히든챔피언으로 금융서비스 우대
- ⑦ KDB산업은행** 16
- * 미래 성장잠재력을 보유한 중소·중견기업 금융지원을 통한 혁신성장 도모
- ⑧ NH농협은행** 17
- * 신용 공여 사전한도 부여 및 외국환 관련 상담, 기업 경영컨설팅 운영 등 기업 전반에 관한 종합지원 프로그램 운용
- ⑨ 하나은행** 19
- * 저리의 대출 지원으로 금융비용 절감 및 글로벌 기업으로의 지속 성장지원
- ⑩ 우리은행** 24
- * 월드클래스 선정기업에 대한 금융/비금융분야 전방위적 지원(금리/수수료/기타 자금조달/공급망금융 플랫폼/기업컨설팅 서비스)
- ⑪ SGI서울보증** 26
- * 보증서 발급 시 보험료 10% 할인 및 보증 한도 확대, 기업 신용관리 및 관련 교육프로그램 지원



컨설팅



- 12 **한국지식재산보호원** 30
* 국내 중소·중견기업이 지재산 전문기관(특허법인 등)을 통해 해외 특허/상표·디자인 분쟁에 대응·대비할 수 있는 전략 제공
- 13 **한국발명진흥회** 33
* 전국 26개 지역 지식재산센터의 IP전문컨설턴트를 월드클래스 기업의 전담 IP 서포터로 지정하여 IP종합 자문·컨설팅 제공을 통해 해외 진출 촉진 지원
- 14 **한국특허전략개발원** 37
* 기업의 IP 역량 수준을 고려하여, 연구자의 맞춤형(기본, 심화, 사례) IP 역량 강화 교육 지원
- 15 **한국소재부품장비투자기관협의회** 39
* 핵심전략기술 등 해외기술 도입을 추진하는 기업의 기술 확보·수주를 위한 기업 개별수요 맞춤형 지원
- 16 **한국생산성본부** 41
* 중견기업 혁신성장을 위한 조직 및 인력 운영 개선 컨설팅, 인사제도 개선 컨설팅 지원
- 17 **한국표준협회** 50
* 기업 ESG 경영 수준 진단 및 EcoVadis 평가 대응, 탄소중립 검인증 서비스, 안전 관리 시스템 구축지원
- 18 **한국거래소** 56
* 비상장 중견기업의 1:1 상장컨설팅을 통해 원활한 국내 증시 상장지원
- 19 **한국IR협의회** 57
* 상장 월클 기업 대상 IR 원스톱 서비스 무료 제공, 비상장 월클 기업 대상 1개월 무료 이용혜택 및 IR 서비스 연회비 면제 혜택 제공

인력



- 20 **한국중견기업연합회** 60
* 중견기업 우수 인재 유입(일자리 박람회), 핵심 연구 인력 육성(아카데미) 및 성장(인건비) 지원
- 21 **잡코리아(유)** 64
* 히든챔피언 전용관(공고게재) 및 채용지원(인재 검색 서비스 180일 무료 제공 등)
- 22 **인크루트(주)** 66
* 채용 전 과정의 운영을 지원하는 솔루션 제공 및 대한민국 No.1 헤드헌팅 서비스 지원
- 23 **한국산업인력공단** 68
* 월드클래스 기업은 우량기업으로 분류, 학습기업 지정심사 단계에서 일부요건 면제 및 우대, HRD컨설팅 무료 제공

월드클래스+ R&D 지원



① 한국산업기술진흥원

1

한국산업기술진흥원 : 월드클래스 플러스 프로젝트 지원사업

●● 지원 개요

- 성장의지와 기술잠재력을 갖춘 중견기업 및 후보중견기업을 집중지원하여 **중견기업의 성장 촉진 및 글로벌 경쟁력 강화**

●● 지원 대상

- 월드클래스 기업 및 월드클래스 후보기업 지원

구분	월드클래스기업*	월드클래스 후보기업**
신청 자격	• 매출 700억원~1조원 중견(후보)기업 중, 직전연도 수출비중 20% 이상 and 최근 3년간 R&D 집약도 2% 이상 or 최근 5년간 연평균 매출 증가율 15% 이상	• 매출 700억원~1조원 중견(후보)기업 중, 직전연도 수출비중 50% 미만 and 최근 3년 평균 R&D 집약도 1% 이상

* 월드클래스기업 : 성장의지와 혁신역량을 갖춘 세계적 전문기업

** 월드클래스 후보기업 : 특정기업 의존을 벗어나 독자적 신시장 진출을 희망하는 기업

●● 지원내용

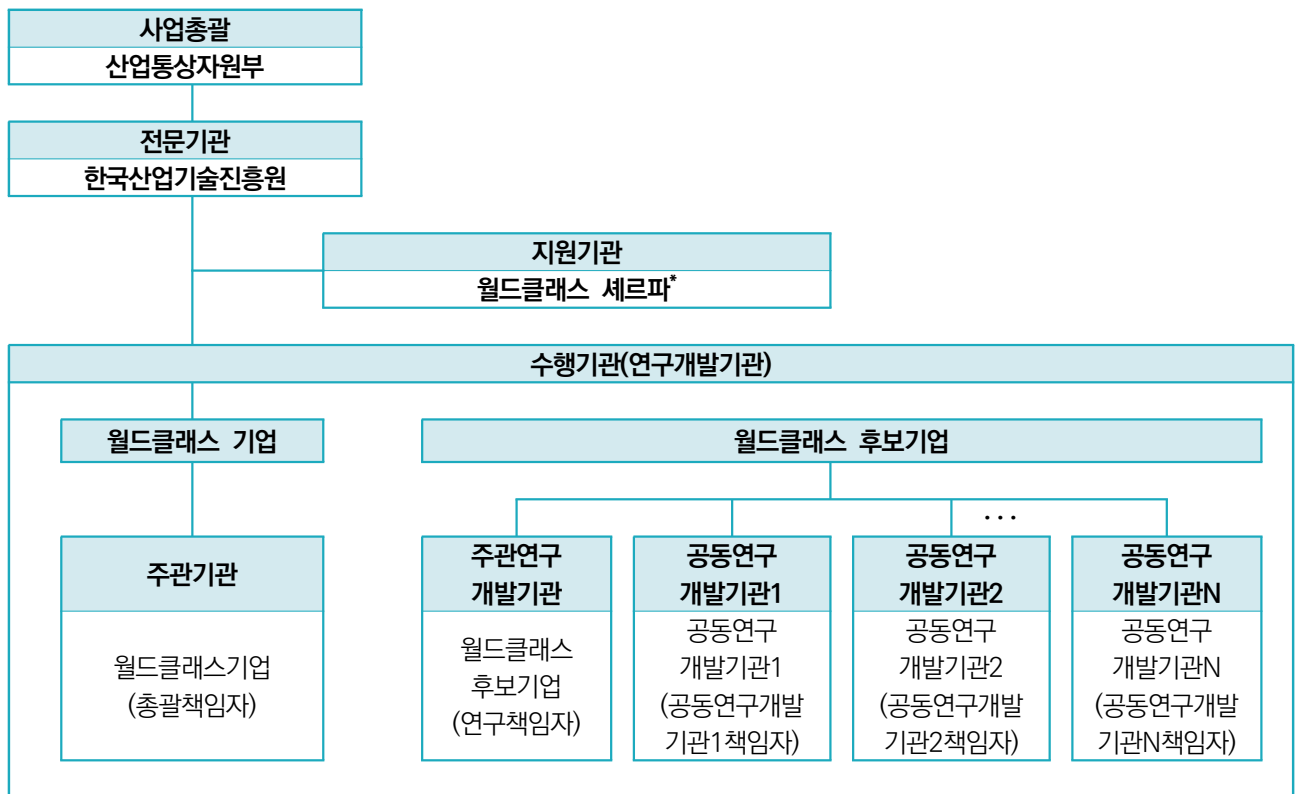
구분	월드클래스기업	월드클래스 후보기업
R&D	• R&D 미지원	• R&D + IP전략수립 지원
		지원규모②
		중점지원분야
		공모유형
		지원기간
비R&D	• 금융, 인력, 수출 컨설팅 등 기업맞춤형 해외시장 진출 지원(월드클래스+ 세르파)	

* 월드클래스+ 세르파 : 월드클래스기업 및 월드클래스 후보기업의 성장 촉진을 위해 금융, 인력, 컨설팅 등을 지원하는 지원기관 협의체

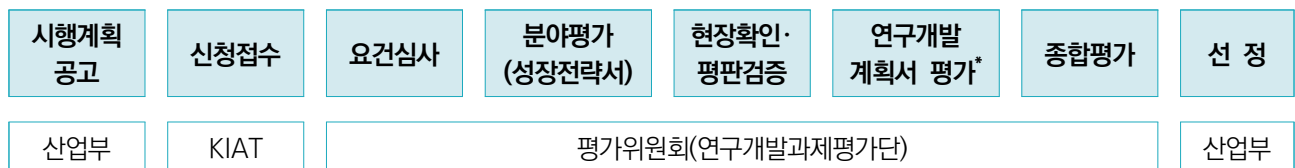
- (지정기간)** 선정 연도로부터 총 5년
 - 선정 후 5년 차 점검을 통해 핵심 목표를 충실히 이행하고 있거나, 목표 재설정, 성장전략 수정 등을 통한 지속 지원 필요성이 인정되는 기업은 추가 5년 연장
- (중간점검)** 선정된 기업은 성장전략서를 근거로 연도별 매출, 수출, R&D 투자, 시장 다각화 등 핵심 지표에 대한 성과 목표를 설정·관리하는 목표관리제 시행
 - 중간점검(격년)을 통해 성과 목표달성 여부를 점검하고, 목표 대비 성과가 미흡한 기업(2년 연속)은 선정취소 될 수 있음

●● 추진체계 및 절차

• 추진체계



• 추진절차



* 연구개발계획서 평가는 월드클래스 후보기업만 해당

●● 담당자

부서명	성명	직위	전화번호	이메일
기업성장지원실	정진희	책임	02-6009-3524	santee@kiat.or.kr
	정지은	연구원	02-6009-3527	je1234@kiat.or.kr
	최혜선	연구원	02-6009-3531	sunking@kiat.or.kr
	백경민	연구원	02-6009-3535	bgm@kiat.or.kr

월드클래스+ 세르파 수출 지원



② 대한무역투자진흥공사

④ 한국무역협회

③ 한국시험인증산업협회

⑤ 한국무역보험공사

2

대한무역투자진흥공사 : 중견기업 글로벌 지원사업

●● 지원 개요

- 성장 가능성이 높은 중소·중견기업을 선발하여 1:1 해외 마케팅 지원을 통해 글로벌 경쟁력을 강화하고 글로벌 기업으로 육성

●● 지원 대상

- (1) 내수중견, (2) Jumping중견글로벌, (3) 중견글로벌, (4) Post중견글로벌

구 분	(1) 내수중견	(2) Jumping 중견글로벌	(3) 중견글로벌	(4) Post 중견글로벌
지원요건	중견기업 중 매출액 대비 수출 비중이 10% 미만이거나 수출액 1,000만 달러 미만 * 단, 기존 참여기업은 지원기간 (최대 3회) 限 신청 가능	① 예비중견기업	① WC300, WC Plus ② 중견기업	① '중견글로벌' 5회 참가기업
지원기간	최대 3회	최대 5회	최대 5회	최대 5회
지원내용	• (바우처 공통) 홍보·광고, 온·오프라인전시회, 통번역, 해외규격인증, 디자인 개발(홈페이지 구축, 카탈로그 디자인 등) 등 수출지원서비스 • 전담위원 배정 및 분야별 맞춤형 컨설팅(진출전략 수립, 목표시장 선정 등) 지원 • 해외네트워크(84개국, 129개 무역관)를 통한 차별화된 해외마케팅서비스 제공 등			
바우처 발급액* (㉠+㉡)	10,000만원		(중소) 13,000만원 (중견) 20,000만원	20,000만원
국고보조율 /금액㉠	70% / 최대 7,000만원		(중소) 70% / 9,100만원 (중견) 50% / 10,000만원	30% / 6,000만원
자비분담율 /금액㉡	30% / 최대 3,000만원		(중소) 30% / 3,900만원 (중견) 50% / 10,000만원	70% / 14,000만원

* 내수중견 단계 참가횟수 제외 총 참가기간 10회 초과 불가

** 발급액은 유형별 발급 가능한 최대수준이며, 상한선 내에서 협약액 선택 가능

*** 사업기간 내 바우처 발급액 증액 사유 발생시 WC300, WC Plus 등 혁신형기업 우대

※ 내수중견 유형에 선정된 기업은 산업부·유관기관 합동 「중견기업 수출기업 전환 지원단」을 통해 금융·물류·컨설팅 등 수출유관기관 지원 프로그램도 연계·지원 예정

* (예시) 수출보험 등 우대(무보), 물류비할인(FEDEX, DHL), 수출컨설팅(관세청) 등

●● 지원내용

- 로드맵 수립지원, 목표시장 선정 등 수출전문위원 코칭

- 해외진출전략 수립지원, 로드맵 실행 모니터링 및 상시 멘토링

• 기업의 해외시장 진출 단계에 맞춰 'A to Z 토탈 서비스' 제공

- (초기 시장진입) 시장조사, 해외전문가 활용, 인증 및 특허
- (시장점유율 제고) 해외전시회, 방한바이어 초청, 광고·홍보, 고객행사
- (시장주도권 확보) 현지법인&공장 설립, M&A 지원

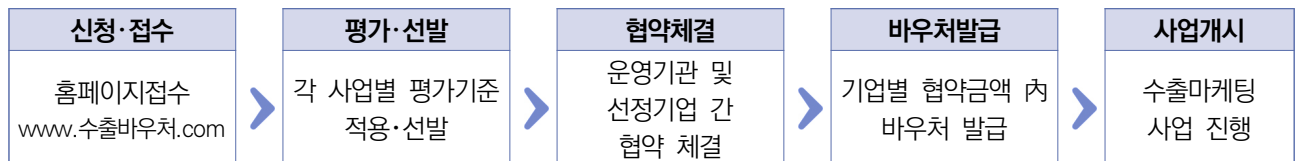
●● 신청 및 접수방법

- 수출바우처 홈페이지(www.exportvoucher.com) 온라인 신청
 - 기업 모집공고 확인 및 지원요건에 해당되는지 검토
 - 회원가입 후 메인화면에 '참여기업 신청하기' 클릭
 - 사업신청서, 재무제표, 수출실적증명서 등 필요서류* 온라인 제출
- * 사업 신청 화면에서 필요서류 조회 가능

※ 문의처

- (사업 관련) 최용은 과장 02-3460-7238, choiye@kotra.or.kr
이진주 사원 02-3460-7233, jinju.lee@kotra.or.kr
박정은 사원 02-3460-7246, jebak@kotra.or.kr
- (정산 관련) 이수연 대리 02-3460-7241, soo123@kotra.or.kr
김송이 대리 02-3460-7237, bww1065@kotra.or.kr
문경진 대리 02-3460-7236, moonkj@kotra.or.kr

●● 추진절차



- 유망 해외시장 분석 후 목표시장 선정(주력시장·신시장)
 - 참가기업-수출전문위원-해외무역관 3자 협력
- 진출전략, 액션플랜(로드맵) 수립·실행
 - 시장상황 변화, 기업 목표 변경 등에 따라 유동적으로 수정하면서 진행
- 사업평가 및 개선과제 도출
 - 사업 성과 평가 및 개선과제 도출 후 차년도 사업계획 반영

●● 담당자

부서명	성명	직위	전화번호	이메일
중견기업팀	최용은	과장	02-3460-7238	choiye@kotra.or.kr
중견기업팀	이진주	사원	02-3460-7233	jinju.lee@kotra.or.kr
중견기업팀	박정은	사원	02-3460-7246	jebak@kotra.or.kr

3

한국시험인증산업협회(TBT종합지원센터) : TBT 애로해소 및 대응역량 강화 지원

●● 지원 개요

- 수출을 준비하는 월드클래스 기업에 TBT*(무역기술장벽) 애로를 적기에 해소할 수 있도록 해외의 기술규제 정보제공, 협상대응, 컨설팅 등을 통해 기업의 TBT 애로해소 및 대응역량 강화를 체계적으로 지원

* TBT(Technical barriers to trade, 무역기술장벽): 국가간 상이한 기술 규정, 표준, 라벨링, 적합성 평가 절차 등을 채택·적용함으로써 상품이나 서비스 이동을 방해하는 장벽

●● 지원 대상

- 월드클래스 기업 및 월드클래스 후보기업

●● 지원내용

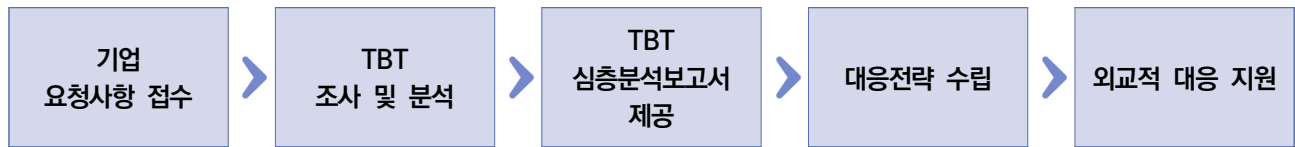
- TBT 통합정보 제공**
 - 각국에서 통보되는 TBT에 대한 번역본 및 요약서를 메일링 서비스를 통해 제공
 - TBT 심층분석서 제공
 - 산업분야별 규제동향보고서 등 TBT 정기간행물 제공
 - TBT 설명회 등 TBT 관련 행사 정보제공
- TBT에 대한 외교적 대응전략 및 업계 대처방안 모색**
 - WTO TBT 위원회 안건 발의, 현지 규제당국 방문, 대외 협력채널 활용 등을 통해 불합리한 TBT 해소를 위한 협상 지원
- TBT 컨설팅 지원**
 - 수출대상 국가의 기술기준, 시험·인증 관련 정보, 수출에 필요한 기술규제동향 및 규제 원문 번역, 정부 대응 지원 및 역량 강화 교육 프로그램 지원

●● 신청 및 접수방법

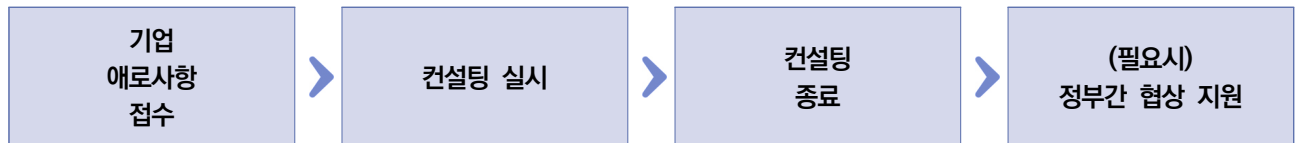
- KnowTBT홈페이지(www.knowtbt.kr) 로그인 후 규제대응지원의 규제상담 신청

●● 추진절차

〈TBT 대응역량 강화 및 외교적대응 절차〉



〈TBT 컨설팅 신청 절차〉



• TBT 대응역량 강화 및 외교적 대응 절차

- TBT 정보수집 단계를 거쳐 선별한 주요 규제에 대해 심층적으로 분석하여 제공
- TBT에 관한 기업애로사항을 접수하여 규제국가별, 업종별, 규제유형별로 대응전략을 마련
- WTO TBT 위원회 활동, 상호협력체계 구축 등을 통한 외교적 대응 지원

• TBT 컨설팅 절차

- KnowTBT 홈페이지(www.knowtbt.kr)로그인 후 규제대응지원의 규제상담 신청
- 신청내용 확인 후 관련 자료 분석, 기술규제 및 인증정보 설명 등 컨설팅 실시
- 해당 규제상담 사안 중 필요시 정부간 협상을 통해 애로해소 추진

●● 담당자

부서명	성명	직위	전화번호	이메일
TBT종합지원센터	배대성	대리	02-3487-6177	knowtbt@kotica.or.kr

4

한국무역협회(FTA종합지원센터) : FTA활용 전문상담·컨설팅 제공

●● 지원 개요

- 지원목적
 - 전문상담을 통한 중소기업의 FTA 활용 문의사항 및 애로사항 해소
- 지원기간 : 연중
- 지원내용 : FTA 활용 관련 전반적 애로에 대한 전문가의 맞춤 상담 제공

●● 지원 대상

- 기업별 수출입 담당자 및 원산지관리 전담자 등

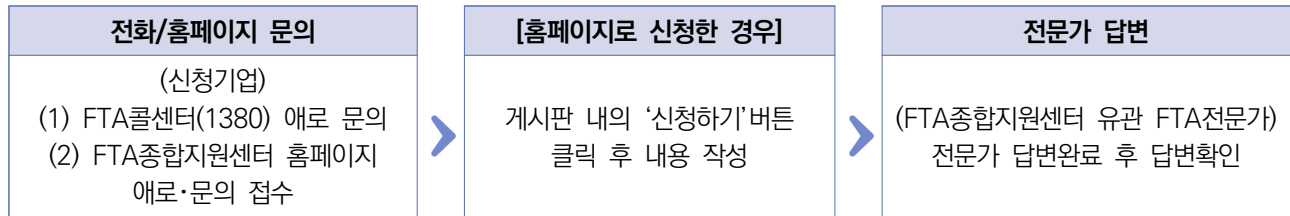
●● 지원내용

- FTA 1380콜센터 상담 및 OK FTA 컨설팅 제공
 - 수출입 기업이 FTA 활용 애로를 쉽게 해결할 수 있도록 FTA 1380 콜센터를 통한 전문컨설팅 및 상담 지원
- FTA 기업애로·문의 온라인 상담(okfta.kita.net) 및 FTA 일일 방문컨설팅
 - FTA활용 실무(원산지증명서 작성, 원산지결정기준, 품목분류, 관세율, 인증수출자, 원산지관리시스템, 사후 검증 등)에 대한 문의사항을 FTA전문가가 직접 답변

●● 신청 및 접수방법

- FTA콜센터(1380)전화 : 국번없이 1380
- FTA종합지원센터 홈페이지(<http://okfta.kita.net>) : FTA지원 → 1380상담신청 → 온라인상담 → 신청하기 클릭 및 접수
- 신청기간 : 연중
- 문의처 : FTA종합지원센터 (전화 : 국번없이 1380)

●● 추진절차



●● 담당자

부서명	성명	직위	전화번호	이메일
FTA활용정책실	김효상	차장	1380	ftautil3@kita.or.kr

5

한국무역보험공사 : 월드클래스+ 종합지원 프로그램

●● 지원 개요

- 월드클래스+ 선정기업 및 후보기업에 대한 무역보험(보증) 우대지원, 맞춤형 수출지원 프로그램 제공으로 글로벌 경쟁력 확보에 기여

●● 지원 대상

- 월드클래스+ 선정기업 및 후보기업

●● 지원내용

- 무역보험(보증) 우대지원
 - 수출신용보증 및 단기수출보험 한도 우대 및 보증·보험료 할인

〈주요 지원 내용〉

구 분	내 용
수출신용보증(선적전)	• 한도 최대 1.5배 우대, 보증료 최대 20% 할인
수출신용보증(매입)	• 한도 최대 1.5배 우대, 보증료 최대 0.1%p 차감
수출신용보증(선적후)	• 보증료 최대 20% 할인
단기수출보험(선적후)·서비스종합보험	• 총액한도 우대, 보험료 최대 20% 할인

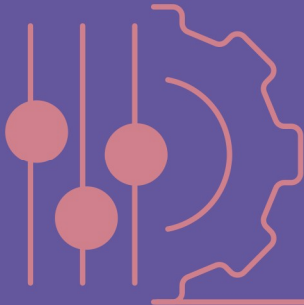
●● 신청 및 접수방법

- 월드클래스+ 및 후보기업이 아래 절차에 따라 지원 신청 시, 우대기업으로 등록하여 지원 예정
 - 공사 사이버영업점(cyber.ksure.or.kr) 회원사 가입 후 본사 영업부서 및 한국무역보험공사 관할 지사로 문의 및 신청(1588-3884, 02-399-6800)

●● 담당자

부서명	성명	직위	전화번호	이메일
중소중견지원팀	김태영	대리	02-399-5318	kty01032@ksure.or.kr

월드클래스+ 세르파 금융 지원



⑥ 한국수출입은행

⑧ NH농협은행

⑩ 우리은행

⑦ KDB산업은행

⑨ 하나은행

⑪ SGI서울보증

6

한국수출입은행 : 히든챔피언 육성 프로그램

●● 지원 개요

- 기술력과 성장잠재력을 인정받은 정부인증기업과 각 시도별 선정한 지역주력산업을 영위하는 지역선도기업을 히든챔피언으로 우대

●● 자격 조건

- 직전년도 연간 수출액이 10백만불 이상이면서 신용도가 우량한 기업(신용등급 BBB- 이상)이 아래 중 어느 하나에 해당하는 경우,
 - 지역주력산업 영위기업 중 고용증가기업
 - 지역주력산업 영위기업 : 정부 선정 시도별 지역주력산업
 - 고용증가기업 : 직전년도말 기준 고용자수가 그 전년도말 고용자수 대비 3%이상 증가한 기업
 - 정부인증기업
 - 월드클래스를 포함한 하기 프로그램 선정기업

〈정부인증기업 해당 프로그램〉

주관기관	프로그램명	주관기관	프로그램명
산업통상자원부	월드클래스 300, 플러스	금융위원회	혁신기업 국가대표 1000
	소부장 으뜸기업	조달청	G-PASS, 우수조달물품
중소벤처기업부	글로벌 강소기업 1000+ (강소, 강소+ 해당기업)	한국거래소	코스닥 라이징 스타
	소부장 강소기업 100	KOTRA	세계일류상품

●● 지원내용

- 금융서비스
 - 금리 우대
 - 히든챔피언 지원대상기업 앞 최대 1.0%p 우대금리 제공

개 정		
히든챔피언 프로그램 지원대상기업	중견기업	△0.90%p
	중소기업	△1.00%p

* 지원대상기업의 국내외 자·손회사는 △0.30%p

- 한도 우대
 - 수출성장자금 차주별 한도 500억원 → 800억원
 - 수출성장자금 수출실적인정 범위 확대 (50~90% → 100%)
- 비금융서비스
 - 해외시장 및 현지국가 정보제공, 경제·산업 정보제공 등

●● 담당자

부서명	성명	직위	전화번호	이메일
수출입은행	육성민	차장	02-6252-3416	ysm@koreaexim.go.kr
수출입은행	김재은	대리	02-6252-3421	jaeeun.kim@koreaexim.go.kr

7

KDB산업은행 : KDB Global Challengers 200

●● 지원 개요

- 미래 성장잠재력을 보유한 중견기업 및 중소기업 200개사를 선정 및 중점 지원하여 추가 일자리 1만개를 창출하고 기업의 혁신성장을 도모

●● 지원 대상

- 월드클래스 기업*

* '24년부터 신규 선정은 중단되었으며, 기선정된 기업에 대한 지원은 유지됨

●● 지원내용

- 수수료 우대 등 금융지원
 - (현물환수수료) 인터넷 외환거래서비스 수수료 우대 등
 - (무역금융) 당발송금 적용환율, 송금수수료 및 전신료 등 우대
- 비금융 서비스 지원
 - (M&A자문) M&A 사전상담, Deal 구조 제언, 매수 대상회사 물색 등 지원
 - (인수금융) 산업은행 네트워크 활용한 인수금융 주선 및 제공
 - (채권발행) 회사채 발행시장 진입 지원, 산업은행 네트워크 활용한 IR 주선 등
 - (컨설팅) 성장단계별 경영·재무전략, 해외진출, 구조개선 등 전문 컨설팅 제공

●● 담당자

부서명	성명	직위	전화번호	이메일
영업·투자기획부 영업정책팀	유재용	과장	02-787-6928	ant@kdb.co.kr
	윤호준	대리	02-787-6926	hojun@kdb.co.kr

8

NH농협은행 : 월드클래스+ 기업 종합지원 프로그램

●● 지원 개요

- 글로벌 기업으로의 잠재력을 갖춘 중견기업을 농협은행이 동반자적 협력관계를 통해 월드클래스 기업으로 성장 지원

●● 지원 대상

- 월드클래스기업 및 후보기업

●● 지원내용

- **대출 우대금리 제공**
 - 거래실적 등에 따라 최대 1.70%p 이내 ('24.2월 NH기업성장론 기준)
- **외환 우대서비스 제공**
 - 신용등급에 따른 외환 수수료 우대(수출환어음매입 환가료율 우대, 수입신용장 개설·인수 수수료율 우대)
 - 수입·수출 업무 진행 및 외국환 관련 여신 상담 지원 (외국환 현장지원반 운영)
- **신용공여 사전한도 부여**
 - 현금흐름 및 자기자본을 기준으로 적정 기업가치 산출기업을 대상으로 1년 단위 신용공여 한도를 사전에 부여 (당행 선정기준 부합되는 기업 대상)
 - 사전한도 내 여신 지원 시 신속한 승인 및 절차 간소화
- **종합금융 지원을 위한 전담 기업금융 전담역 배치**
 - 기업별 주거래 영업점에 기업금융전담역(RM) 배치를 통해 기업별 맞춤형 금융지원
- **신·기보 특별출연을 통한 보증서담보대출 보증비율 우대 및 보증료지원**
 - 보증비율 최대 100% 상향
 - 농협은행 보증료율 최대 0.5%p 지원, 보증기관에서는 최대 0.2% 차감
※ 보증기관 : 기술보증기금, 신용보증기금
 - 보증대상 : 혁신성장기업, 첨단·전략산업기업, 녹색성장산업 영위 기업, 우수기술 기업, 수출기업 등
- **기업경영 컨설팅 무료 지원**
 - 공인회계사, 세무사, 경영지도사 등 다수의 전문인력으로 구성된 컨설턴트 1~2명이 기업에 상주하며 1~2주간 컨설팅 진행

〈컨설팅 수행 분야〉

수행분야	세부내용
재무	<ul style="list-style-type: none"> • 제조업 원가분석 • 기업공개절차 및 합병검토 • 법인전환 방안 검토 • 가지급금 관리 등
세무	<ul style="list-style-type: none"> • 세무진단 및 절세방안 조언 • 명의신탁주식 해지 검토 • 가업승계 전략수립 및 승계 이후 경영안정화 방안 수립 등
경영전략	<ul style="list-style-type: none"> • 경영전략 및 성장전략 • 신사업 수익성 평가 • 사업 구조조정 및 업무효율화 등
인사조직	<ul style="list-style-type: none"> • 조직진단 및 목표관리 • 연봉제 등 임금체계 수립 등
마케팅	<ul style="list-style-type: none"> • 시장조사 및 마케팅 전략수립 • 고객관계관리, 유통·공급망관리 전략수립 등
특허관리	<ul style="list-style-type: none"> • 특허출원 및 분쟁관련 상담, 기술이전 및 사업화 관련 기술 금융상담 등

●● 신청 및 접수방법

- 신청시기 : 연중
- 신청방법 : NH농협은행 영업점 신청 및 접수

●● 담당자

부서명	성명	직위	전화번호	이메일
대기업금융팀	김계형	팀장	02-2080-2766	ilyad33@nonghyup.com
대기업금융팀	김성훈	과장	02-2080-2770	khksh1202@nonghyup.com

9

하나은행 : 월드클래스 프로젝트 지원

1 금융서비스 지원

●● 지원개요

- 기업의 생산/판매활동 및 해외진출 등 경영전반에 대한 자금지원을 통한 글로벌 기업으로의 성장지원

●● 지원 내용

- 생산/판매 자금 지원
 - 제품생산자금, 무역금융, 구매결제성 자금
 - 신사업/기존사업 시설확장자금
 - 매출채권담보대출(동반성장론)
 - 수출입금융(매입외환, 수입신용장)
- 해외투자자금
 - 해외직접투자 여신지원
 - 해외자회사에 대한 운전자금 또는 시설자금 지원
- 전담기업금융역 배치
 - 기업별 기업금융전담역(RM) 배치를 통한 즉시적 금융지원
- 하나금융투자 연계 금융지원
- 하나금융투자 연계를 통해 자본시장을 통한 자금 지원

●● 신청 자격

- World-Class 선정 기업

●● 지원 절차

- 신청 → 영업점심사 → 본부심사 → 지원여부 확정 및 결과통보

●● 신청 방법

- 시 기 : 연중 수시
- 접수처 : 하나은행 영업점(방문 또는 유선)

●● 문의처

- 하나은행 기업사업지원부 (02-2002-1560, 1581)

2 컨설팅 서비스 지원

●● 지원개요

- 기업경영의 효율성 증대를 위해, 전문가로 구성된 전담팀에서 경영, 재무, 세무, 기업승계 컨설팅, 환위험관리 컨설팅, 외환·수출입 교육 제공

●● 지원 내용

- 경영, 재무, 세무, 기업승계 컨설팅 제공



- 환위험관리 컨설팅 제공
 - 환율 및 금리 변동으로 인한 기업의 자산 및 부채의 가치 변동 위험 진단 및 관리 방안 컨설팅
 - 외환시장 동향 리포트 제공 등 시장 관련 리서치 자료 적시 제공
- 외환·수출입 교육 제공
 - 외환·수출입관련 실무교육 지원

●● 신청 자격

- 「World-Class」 프로젝트 선정기업

●● 지원 절차

- 의뢰 → 컨설팅 요구사항 파악 → 지원여부 결정 → 시행

●● 신청 방법

- 각 업체별 하나은행 전담 담당자(기업금융전담역)를 통해 신청

●● 문의처

- 경영 컨설팅 등 : 하나은행 기업사업지원부(02-2002-1560, 1581)
- 환위험 컨설팅 : 하나은행 외환파생상품영업부(02-729-0219)
- 외환·수출입 교육 : 하나은행 외환마케팅부(02-2002-1658)

3 해외 진출 지원

●● 지원개요

- 월드클래스 기업의 해외진출을 사전준비단계부터, 해외진출 후까지 지원하여 글로벌 강소기업으로의 성장을 지원하고자 함

●● 지원 내용

- 1단계 : 중국, 인도네시아에 은행 현지법인에 Korean Desk 구축
 - 당행 영업점을 통해 해외진출 문의시 Korean Desk직원 연결
 - 해외진출 검토 시, 현지시장 정보지원 및 자금조달 자문
- 2단계 : 현지 직접투자관련, 하나금융그룹 현지 채널과의 상담지원 서비스 및 현지 조달 시 자금지원(24개국 128개 채널)

●● 신청 자격

- 「World-Class」프로젝트 선정기업

●● 지원 절차

- 의뢰 → 기업 요구사항 파악 → 지원여부 결정 → 시행

●● 신청 방법

- 각 업체별 하나은행 전담 담당자(기업금융전담역)를 통해 신청

문의처

- 하나은행 기업사업지원부(02-2002-1560, 1581)
- 하나은행[중국]유한공사 영업추진부 손영우 부장((86)10-6658-1311)
- 인도네시아 HANA Korean Desk 김동락 이사((62)21-5081-1188)

4 증권대행지원(명의개서대리인)

지원개요

- 유가증권, 코스닥, 코넥스 시장진입의 IPO 예정기업 외 기타 비상장 주식회사로서 통일규격유가증권(주식) 사용이 필요한 기업에 대하여 주식사무 관리업무 전문인력 지원 및 증권 대행 수수료 우대를 통한 월드클래스 기업에 대한 지원

지원 내용

- 주권발행 및 명의개서 관련 실무자 무료 집합연수(연 1회)
- 주권발행 후 연간납입 기본수수료 면제(취급년도에 한함)
- 주주명부 관리업무 대행 및 증권대행 전용 시스템 지원
- 주총, 배당, 유.무상증자, 명의개서 등 주식사무 일정관리 지원

신청 자격

- 「World-Class」 선정기업 또는 계열사 및 관계사

지원 절차

- 의뢰 → 실무자 회의 → 절차 안내 → 계약 → 주권발행

신청 방법

- 각 업체별 하나은행 전담 담당자(기업금융전담역)를 통해 신청

문의처

- 하나은행 증권대행부(02-368-5835)

5 임직원 우대 금융서비스

●● 지원개요

- 기업에 대한 지원만이 아닌 재직 임직원의 우대 금융서비스 제공을 통한 재직직원 만족도 제고

●● 지원 내용

- 임직원신용대출 금리 인하
- 금융거래 수수료면제
- 자산관리 세미나 출장 지원
- 오너 및 임원대상 전담상담 PB(Private Banker) 지원

●● 신청 자격

- 「World-Class」 프로젝트 선정기업

●● 지원 절차

- 의뢰 → 의뢰내용에 대한 제안내용 제출 → 협의를 통한 시행

●● 신청 방법

- 각 업체별 하나은행 전담 담당자(기업금융전담역)을 통해 신청

●● 문의처

- 하나은행 기업사업지원부(02-2002-1560, 1581)

10

우리은행 : 월드클래스 종합지원 프로그램

●● 지원 개요

- 미래 성장의 주역이자, 글로벌 기업으로 성장 가능한 월드클래스 선정 업체에 대한 금융/비금융분야 전방위적 지원 실시
- 선정업체와 은행 內 전담 채널 간 1:1 매칭을 통한 맞춤형 전문서비스 제공

●● 지원 대상

- 월드클래스300, 월드클래스 플러스 선정기업

●● 지원 내용

- 여 신
 - 월드클래스 선정 업체 대상 특별 금리우대 제공
 - 당행 중견기업 전용상품 활용 및 우량기업 금리지원제도 적용
 - ☞ 산출금리 기준 1.5% 이상 금리우대
(산출조건 : 당행BRR BBB+이상, 운전자금, 여신기간 1년 만기, 외감GAAP, 신용대, 10억원 기준)
- 외 환
 - 수출입 기업에 대한 외환수수료 우대
 - ① 수출기업 : 수출환가료 1.0% 우대(당행 BRR BBB+ 이상 기준)
 - ② 수입기업 : 인수수수료 0.7% 우대(당행 BRR BBB+ 이상 기준)
- 자금조달 지원 서비스
 - FRN, P-CBO, ABCP 등 발행 지원 서비스
(우리종금, 우리카드, 홍콩IB, 우리자산신탁, 우리PE, 우리금융캐피탈, 우리금융저축은행 연계)
- 공급망금융 플랫폼
 - 원비즈플라자 서비스(WWW.WONBIZPLAZA.COM) 가입 지원
 - 지원기능 : 전자구매서비스, 금융서비스, 경영지원서비스 등
- 기업컨설팅 서비스
 - 경영상의 문제점 등에 대하여 각 분야의 전문가를 바탕으로 최적의 솔루션 제공
 - 주요 컨설팅 서비스 : 가업승계, 세무진단/자문, 재무관리, ESG경영 등

●● 신청 및 접수방법

- 중소기업고객부 담당자 유선/e-mail 접수
 - 중소기업고객부 접수 → 전담채널 매칭 → 금융/비금융 서비스 제공

●● 담당자

부서명	성명	직위	전화번호	이메일
중소기업고객부	강 혁	과장	02-6991-1071	kanghyuk6600@wooribank.com
중소기업고객부	백채순	과장	02-6991-1074	bchs0103@wooribank.com

11

SGI서울보증 : 월드클래스+ 글로벌 챔프 육성사업

●● 지원 개요

- 신사업 분야 개척의지 및 기술 잠재력을 갖춘 중견기업, 후보 중견기업을 글로벌 챔프 기업으로 육성하기 위한 우대 보증지원 강화

●● 지원 대상

- 월드클래스 기업 및 월드클래스 후보기업

●● 지원 내용

- (보험요율 할인) 인증기업 할인율 10% 적용
 - 각종 국내, 해외 계약체결에 필요한 계약, 선금, 하자, 지급, 차액, 물품대금 보증보험 및 P-BOND, AP-BOND, M-BOND, 상생(계약/선금/하자)신용보험, 다이렉트지급보증보험, 지급신용보험 보험료 할인
- (보증한도 확대) 영업부서장 전결 보증한도 최대 30억원 확대
 - 서울보증 자체 신용등급 기준 적용

신용등급	기 준	확 대
AAA ~ A- (1~4등급)	영업부서장 전결 보증한도	현행 + 30억원
BBB+ ~ BBB- (5~7등급)		현행 + 20억원
BB+ ~ BB- (8~10등급)		현행 + 10억원

- (기업 신용관리 컨설팅) 신용 및 거래처관리, 경영관리 등 기업 신용관리 서비스 무상 제공 (NICE평가정보 제휴 컨설팅 비용 지원)

구분	세부 내용
신용관리 솔루션 NICE BizLINE(웹/모바일)	<ul style="list-style-type: none"> • 국내 기업 정보DB 제공, 금융권 실시간 신용정보, 거래처 신용변동사항 조기경보, 인물정보 등 조회 • 채무불이행 등록 및 관심기업 신용변동 PUSH알림 제공
공공입찰용 등급평가 서비스	<ul style="list-style-type: none"> • 공공입찰시 필요한 평가등급 사전진단 무료제공 및 정식평가지 수수료 30% 할인
시험/인증비용 할인	<ul style="list-style-type: none"> • 한국화학융합시험연구원(KTR) 시험/인증 비용 10% 할인
세금 환급서비스	<ul style="list-style-type: none"> • 법인세 환급서비스(비즈넵) 이용료 15% 할인

- (임직원 교육플랫폼 'SGI Edu-Partner') 법정 필수교육 및 직무교육, 외국어교육 등 무상 제공 (휴넷 제휴)

●● 신청 및 접수방법

• 보증보험 증권발급 절차

청약 신청	<ul style="list-style-type: none"> • 가까운 지점 또는 홈페이지(www.sgic.co.kr)를 통해 증권발급 신청 * 콜센터 ☎ 1670-7000
▼	
보증 심사	<ul style="list-style-type: none"> • 확대된 보증한도에 따라 최종 심사 결재권자 결정 • 기업의 이행능력, 신용도 등을 고려하여 인수여부 및 인수조건 결정
▼	
증권 발급	<ul style="list-style-type: none"> • 보험요율 10% 할인 후, 보험료 수납 및 증권발급

• 기업 신용관리 컨설팅 신청 절차

- SGI서울보증 홈페이지에서 온라인 신청 진행(중소기업 지원센터→신용관리서비스)
- 지원일로부터 1년간 무상 서비스 제공

• ‘SGI Edu-Partner’ 신청 절차

- SGI서울보증 홈페이지에서 교육플랫폼 이용을 위한 쿠폰 발급
(중소기업 지원센터 → 중소기업 교육지원)
- 임직원 개별 회원가입 및 서비스 이용

●● 담당자

부서명	성명	직위	전화번호	이메일
SGI서울보증 경영지원부 ESG경영팀	신제훈	사원	02-3671-7528	shin931215@sgic.co.kr

월드클래스+ 세르파 컨설팅 지원



- ⑫ 한국지식재산보호원
- ⑭ 한국특허전략개발원
- ⑯ 한국생산성본부
- ⑱ 한국거래소

- ⑬ 한국발명진흥회
- ⑮ 한국소재부품장비투자기관협의회
- ⑰ 한국표준협회
- ⑲ 한국IR협의회

12

한국지식재산보호원 : 특허·K-브랜드 분쟁 대응전략 지원사업

●● 지원개요

- 해외 진출(예정) 중소·중견기업에 대한 지식재산 분쟁대응 및 보호 활동 지원으로 우리기업 경쟁력 강화 및 수출 활로 모색

●● 지원 대상

- 개별대응 : 중소기업기본법 제2조에 따른 중소기업 및 중견기업 성장촉진 및 경쟁력 강화에 관한 특별법 제2조에 따른 중견기업
 - 공동대응 : 공통된 분쟁이슈를 갖는 국내기업 3개사 이상으로 구성된 기업 협의체
- * 한국지식재산보호원 홈페이지에서 상세 지원대상 참조

●● 지원 내용

1 특허분쟁 대응전략

(단위: 백만원, 건·회당 기준)

구분	유형	지원 내용	총사업비(최대)		모집 방식
			개별	공동*	
분쟁 방어	사전 대비	특허침해분석	20	38	정기
		사전대비 전략**	45	60	
	분쟁 대응	경고장 대응전략	50	70(85)	수시 (Fast Track)
		소송 방어전략	100	100	
		라이선스 협상전략	50	65	
권리 행사	사전 준비	특허피침해분석	25	-	정기
	분쟁 대응	특허권 행사	100	-	수시 (Fast Track)
		특허권 보호	47	-	

* '공동대응'의 총사업비는 협의체 당 3사 기준이며, 경고장 대응전략(표준특허)유형은 건당 최대 85백만원

** 선택과업은 무효분석, 회피설계, 역공격전략 중 1개 이상 선택할 수 있으며, 추가선택은 IP권리화전략, 해외 IP포지션 분석 중 선택할 수 있음

2 K-브랜드분쟁 대응전략(상표·디자인)

(단위: 백만원, 건·회당 기준)

구분	유형		지원 내용	총사업비 (최대)		모집 방식
				개별	공동	
분쟁 대응	상표무단선점 대응		상표브로커, 특수거래 관계인 등의 해외 권리 무단 선출원 또는 선등록에 대한 대응전략 지원	40	60	개별: 수시 (Fast Track) 공동: 정기
			상표무단선점 대응 이후, 무단선점자에 의한 역공격 대응전략 지원			
			제3자에 의한 도메인이름 무단 선점 분쟁 대응전략 지원			
	위조·형태 모방대응	일반형	위조상품 및 모방 콘텐츠 등 상표, 디자인 도용 이슈에 대한 대응전략 지원	40	60	정기
			위조·형태모방 대응 이후, 상대방에 의한 역공격 대응전략 지원			
		민관 협력형	해외 위조상품 실태조사 단계별 집중 지원 ▶ 1단계(실태증거조사) ▶ 2단계(대응전략실행)	-	100 (단계별)	
권리 보호	일반제조 분야 IP 보호		해외 진출 기업의 해외 현지에서의 상표 등 권리 보호 전략 지원	12	-	정기
			권리화 과정에서의 경쟁사 등에 의한 이익신청 대응전략 지원			
	콘텐츠 분야 IP 보호		콘텐츠 IP 포트폴리오 분석, 계약 전략 지원 등 중장기 콘텐츠 지재권 보호 전략 지원	40	-	
			해외 진출 기업의 해외 현지에서의 상표 등 권리 보호 전략 지원	12	-	
			권리화 과정에서의 경쟁사 등에 의한 이익신청 대응전략 지원			

* 지원유형별 세부 과업 수행범위에 따라 총 사업비를 책정하며, '공동대응' 사업비는 협의체 당 기준

●● 지원금액

• 총 사업비의 50%~70% 지원

구분		정부지원 비율	기업부담 비율	
			현금	현물
개별 대응	소기업	총사업비의 70%	10% 이상	20% 이하
	중소기업	총사업비의 70%	20% 이상	10% 이하
	중견기업	총사업비의 50%	30% 이상	20% 이하
공동대응		총사업비의 70%	-	30%

* 현물은 기업 소속 인력 참여로 인정 가능

** '공동대응'의 기업 부담(현물) 비율은 참여기업 모두 포함해야하며 기업 간 조정이 가능하고, 정부 지원 및 기업 부담 비율은 상황에 따라 일부 조정될 수 있음

연속지원

- 지원 이후에도 동일·유사한 분쟁현안이 지속되는 경우 최대 3년간 연속지원 가능

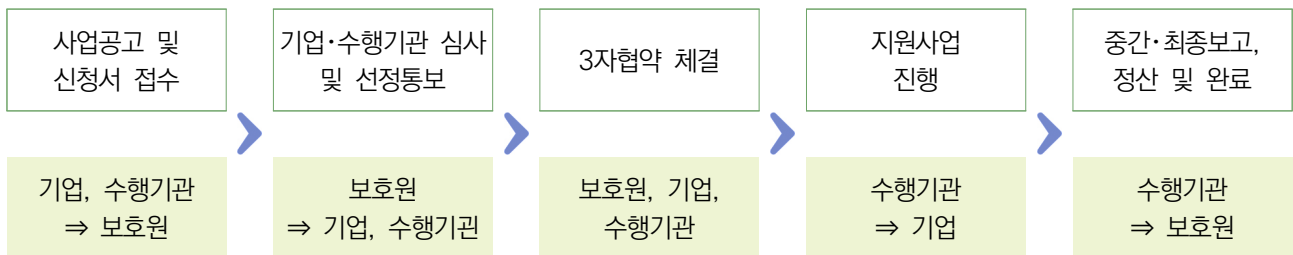
신청 기간 및 방법

- 신청기간 : '24. 3월 ~ 예산 소진시까지
- 신청방법 : 사업관리시스템(<https://www.ip-navi.or.kr/ipdrms>) 접속 후 온라인 신청서 작성 및 구비서류 제출

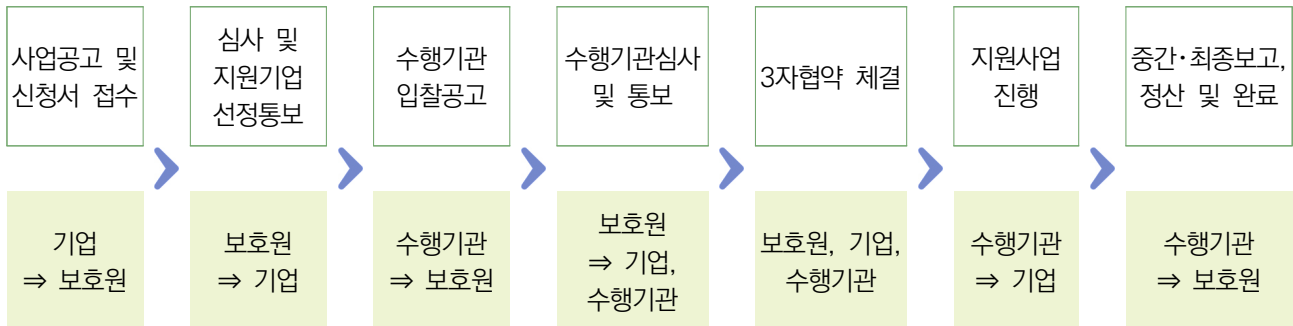
추진절차

※ 지정/공모과제는 기업의 선택에 따라 진행하며, K-브랜드 분쟁 대응전략은 지정과제만 모집

- 지정과제 : 신청기업과 기업이 지정한 수행기관이 동시에 선정



- 공모과제 : 신청기업이 먼저 선정된 후 수행기관 공모를 통해 선정



월드클래스 기업 혜택

- 월드클래스300 기업 지정서를 제출하는 경우 선정평가 시 가점 부여

* 월드클래스 졸업기업 제외

문의처

한국지식재산보호원 지재권분쟁대응센터

☎ 1600-8145 ARS 3번(특허), 4번(K-브랜드) ✉ ipkoipa@koipa.re.kr(특허) ✉ kbrand@koipa.re.kr(상표)

13

한국발명진흥회

: 월드클래스플러스 IP 서포터즈 프로그램

●● 지원 개요

- 특허청-산업통상자원부의 기업 지원사업 연계를 통해 중견(후보)기업의 지식재산 역량 제고 및 해외시장 진출 촉진

●● 지원 대상

- 월드클래스 선정 기업 중 IP 종합 컨설팅 신청기업

●● 지원 내용

- 전국 26개 지역 지식재산센터의 IP 전문컨설턴트를 월드클래스 기업의 **전담 IP 서포터**로 지정하여 **IP종합 자문·컨설팅** 제공
 - (기업 IP 현안 및 애로사항 파악) IP 종합 컨설팅이 필요한 기업 대상으로 방문상담, 유선 상담 등을 통해 현안 진단
 - (IP컨설팅 실시) IP인프라, 관리, 실적, 활용 등 4개 분야의 역량 향상이 필요한 부분과 현안문제 등에 대해 집중 점검 및 컨설팅

〈컨설턴트 컨설팅 주요내용〉

컨설팅 항목	주요내용
인프라 분야	전담조직 및 전담인력, 지식재산경영 예산, 지식재산 관리시스템, 외부 전문가 활용 정도, 업무매뉴얼 등 진단 및 컨설팅
관리 분야	지재권 평가·관리 체계, 직무발명제도 운영, 영업비밀 관리, 지식재산 교육, 침해 모니터링, 연차등록 수수료 절감 방안 등 진단 및 컨설팅
실적 분야	국내·외 지재권 출원 현황, 국내·외 지재권 등록 현황, 지재권 품질, 외부 지재권 도입 실적, 영업비밀 보유 여부 등 진단 및 컨설팅
활용 분야	지재권 활용률, 지재권 적용제품 매출 비중, 실시료 수입, 기술거래 수입, 분쟁 승소율, 기업 경쟁력 향상 정도, 타지원사업 연계 등 진단 및 컨설팅

●● 신청 및 접수방법

- IP 종합 컨설팅을 필요로 하는 해당기업이 붙임의 신청서를 작성하여, 각 소재 지역의 지식재산센터로 신청

〈지역지식재산센터 연락처〉

연번	센터	연락처	연번	센터	연락처
1	서울지식재산센터	02-2222-3860	14	전남지식재산센터	061-242-8587
2	경기지식재산센터	031-500-3048	15	광주지식재산센터	062-954-3841
3	인천지식재산센터	032-810-2882	16	전북지식재산센터	063-252-9301
4	강원지식재산센터	033-749-3326	17	제주지식재산센터	064-755-2554
5	충남지식재산센터	041-559-5746	18	경기남부지식재산센터	031-244-8321
6	세종지식재산센터	044-998-1000	19	경기북부지식재산센터	031-539-5165
7	대전지식재산센터	042-933-7813	20	강원서부지식재산센터	033-264-6580
8	충북지식재산센터	043-229-2732	21	강원남부지식재산센터	033-552-5555
9	부산지식재산센터	051-714-6761	22	충북북부지식재산센터	043-843-7005
10	울산지식재산센터	052-228-3086	23	충남서부지식재산센터	041-663-0041
11	대구지식재산센터	053-222-3143	24	경북북부지식재산센터	054-859-3093
12	경북지식재산센터	054-274-5533	25	경북서부지식재산센터	054-454-6613
13	경남지식재산센터	055-210-3083	26	경남서부지식재산센터	055-762-9411

- 신청서 양식 : [붙임] IP종합 컨설팅 지원 신청서 참조

●● 추진절차

〈월드클래스플러스 IP 서포터즈 프로그램 추진절차〉



●● 담당자

부서명	성명	직위	전화번호	이메일
지역지식재산실	신재호	과장대리	02-3459-2827	symbol@kipa.org

[붙임] IP종합 컨설팅 지원 신청서(양식)

IP종합 컨설팅 지원신청서 (센터명)

IP종합 컨설팅 지원신청서

기업명		사업자등록번호	
대표자명		기술분야	
주력제품		최근 매출액(백만원)	
주소(본사기준)			
지식재산 보유 건수 (신청년도 기준)	국내	특허 () 건, 상표 () 건, 디자인 () 건 등록	
	해외	특허 () 건, 상표 () 건, 디자인 () 건 등록	
내담자 정보	성명	연락처	
	직위	이메일	
[컨설팅 정보]			
컨설팅 요청 센터		○○ 지식재산센터	
컨설팅 요청일		희망하는 날짜 기입(상황에 따라 변경될 수 있음)	
컨설팅 장소		ex) 자사 소회의실	
예상 참석자		ex) 대표이사, 특허담당자	
컨설팅 신청 분야		◎ 인프라분야 ◎ 관리분야 ◎ 실적분야 ◎ 활용분야 중 택 1	
컨설팅 신청 내용			

IP종합컨설팅 신청 관련 개인정보 수집·활용 및 제공에 대한 동의		업무담당자1 동의여부	업무담당자2 동의여부
개인정보 수집 및 이용목적	수집항목: 성명, 생년월일, 전화, 휴대폰, email 이용목적: 지식재산 컨설팅 전반 운영, 사업 안내 등	<input type="checkbox"/>	<input type="checkbox"/>
개인정보 제공	제공대상: 특허청 등 상위기관(정부부처) 제공 개인정보항목: 수집하는 개인정보항목 제공정보의 이용목적: 현황파악	<input type="checkbox"/>	<input type="checkbox"/>
「개인정보보호법」 등 관련 법규에 의거하여 상기 본인은 위의 개인정보 방치에 동의함.		(서명)	(서명)

본 기업은 IP종합 컨설팅 준비 등에 적극 협조할 것에 동의합니다 [동의 체크 □]

신 청 일 : 년 월 일 신청기업 대표 : (서명 또는 인)

00지식재산센터장 귀하

●● 참 고 | 지역지식재산센터 현황

연번	센터	운영기관	연락처	주소
1	서울지식재산센터	서울산업진흥원	02-2222-3860	서울특별시 마포구월드컴북로400 서울산업진흥원 13층
2	경기지식재산센터	경기테크노파크	031-500-3048	경기도 안산시 상록구 해안로 705 경기테크노파크 지원편의동 1층
3	인천지식재산센터	인천상공회의소	032-810-2882	인천광역시 남동구 은봉로60번길 46 인천상공회의소 6층
4	강원지식재산센터	강원도경제진흥원	033-749-3326	강원도 원주시 호저로 47 강원도경제진흥원 5층
5	충남지식재산센터	충남북부상공회의소	041-559-5746	충청남도 천안시 서북구 광장로 215 2층 충남북부상공회의소
6	세종지식재산센터	한국발명진흥회 (세종지부)	044-998-1000	세종특별자치시 조치원읍 군청로 93 세종SB플라자 402호
7	대전지식재산센터	한국발명진흥회 (대전지부)	042-933-7813	대전광역시 유성구 대덕대로 593(도룡동) 대전 TBC 1007호
8	충북지식재산센터	청주상공회의소	043-229-2732	충청북도 청주시 상당구 상당로 106 청주상공회의소 1층
9	부산지식재산센터	한국발명진흥회 (부산지부)	051-714-6761	부산 광역시 사상구 학감대로257 보생빌딩 A동 305호
10	울산지식재산센터	울산상공회의소	052-228-3086	울산광역시 남구 돌길로 97 울산상공회의소 2층
11	대구지식재산센터	대구상공회의소	053-242-8079	대구광역시 동구 동대구로 457 대구상공회의소 5층
12	경북지식재산센터	포항상공회의소	054-274-5533	경상북도 포항시 남구 포스코대로333 포항상공회의소 2층
13	경남지식재산센터	창원상공회의소	055-210-3083	경상남도 창원시 의창구 중앙대로 166 창원상공회의소 1층
14	전남지식재산센터	전남테크노파크	061-242-8587	전라남도 무안군 삼향읍 오룡3길 2 전라남도중소기업진흥원 4층
15	광주지식재산센터	한국발명진흥회 (광주지부)	062-954-3841	광주광역시 북구 추암로 249 이노비즈센터 7층 (월출동 987)
16	전북지식재산센터	한국발명진흥회 (전북지부)	063-252-9301	전주시 덕진구 반룡로 109 벤처지원동 105호
17	제주지식재산센터	제주상공회의소	064-755-2554	제주특별자치도 제주시 중앙로 217 (이도이동) 제주벤처마루 10층
18	경기남부지식재산센터	수원상공회의소	031-244-8321	경기도 수원시 장안구 수성로 311 수원상공회의소 1층
19	경기북부지식재산센터	경기대진테크노파크	031-539-5165	경기도 포천시 자작로155 경기대진테크노파크 1층 106호
20	강원서부지식재산센터	한국발명진흥회 (강원지부)	033-264-6580	강원 춘천시 강원대학길 1, 강원대학교 보듬관 403호
21	강원남부지식재산센터	태백상공회의소	033-552-5555	강원도 태백시 황지로 188-1 태백상공회의소 3층
22	충북북부지식재산센터	충주상공회의소	043-843-7005	충청북도 충주시 으뜸로 31 충주상공회의소 5층
23	충남서부지식재산센터	서산상공회의소	041-663-0041	충남 서산시 읍내3로 28 (읍내동,서림빌딩) 서산상공회의소 4층
24	경북북부지식재산센터	안동상공회의소	054-859-3093	경상북도 안동시 축제장길 240 안동상공회의소 1층
25	경북서부지식재산센터	구미상공회의소	054-454-6613	경상북도 구미시 송정대로 120 구미상공회의소 2층
26	경남서부지식재산센터	진주상공회의소	055-762-9411	경상남도 진주시 동진로 255 진주상공회의소 3층

14

한국특허전략개발원 : 글로벌 경쟁력 강화를 위한 IP 전략 수립 지원

●● 지원 개요

- 성장의지와 기술잠재력을 갖춘 중견기업 및 후보중견기업 대상 IP전략 집중 지원을 통해 중소·중견기업의 성장 촉진 및 글로벌 경쟁력 강화

●● 지원 대상

- 월드클래스 기업, 월드클래스300 기업 및 월드클래스 후보기업

●● 지원 내용

- ① 특허 분쟁 위험성을 점검, ② IP를 통한 기술 문제 해결 아이디어를 제시, ③ 우수특허 창출 지원을 통해 체계적이고 검증된 IP 전략수립 지원

〈IP 전략수립 지원내용〉

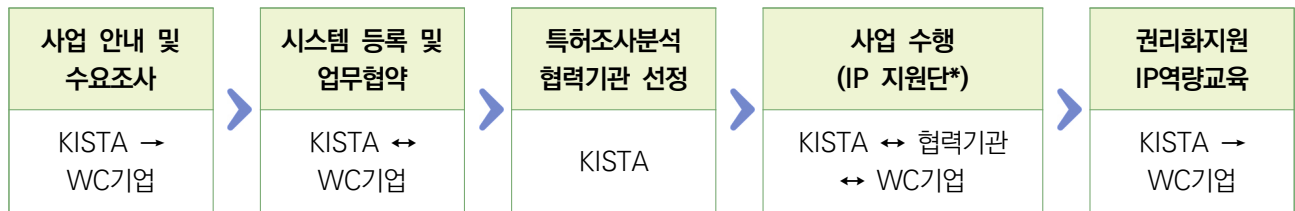
IP전략수립			
시장·정책 동향 파악	대체기술 및 신기술 R&D 정보 확보	개발된 기술·제품 결과물 보호	R&D·IP 인력 역량 제고
① 환경분석	② R&D 정교화	③ 신규 IP 창출	④ R&D·IP 교육
<ul style="list-style-type: none"> 자사특허 및 경쟁사 보유 특허 확인 R&D 관련 시장·정책 동향 파악 	<ul style="list-style-type: none"> 벤치마킹 대상의 개발 방향 파악 (선도기술파악) 공백 기술 도출 및 중장기 IP 창출계획 점검 	<ul style="list-style-type: none"> 보유 특허 보강 전략 R&D 방향에 맞는 신규 IP창출 전략 제시 (우수특허 설계 지원) 	<ul style="list-style-type: none"> 기업 역량을 고려한 단계별 IP 전략 교육 (기본/심화/사례중심) 강한 특허 창출 교육
→ IP분석 방향 설정	→ R&D 시행착오 최소화	→ IP포트폴리오 구축	→ IP 역량 강화

- IP 전략 수립과 더불어 기업의 IP 역량 수준을 고려하여, 연구자의 맞춤형(기본, 심화, 사례) IP 역량 강화 교육 지원

●● 신청 및 접수방법

- 과제 신청 안내(별도) 및 신청서 제출(IP-R&D 사업관리시스템에 신청서 및 구비서류 등록)

●● 추진절차



* IP 지원단은 ①WC 기업, ②특허전략 운영기관(KISTA) 소속 특허전략 전문위원, ③특허조사분석 협력기관으로 구성되어 집중적으로 R&D 과제기술 관련 IP 전략 수립 업무 수행

●● 담당자

부서명	성명	직위	전화번호	이메일
산업전략지원팀	이유미	팀장	02-3287-4354	ym7610@kista.re.kr
산업전략지원팀	김미미	주임	042-251-1756	rba@kista.re.kr

15

한국소재부품장비투자기관협의회 : 해외 M&A·기술도입 종합지원

●● 지원 개요

- 글로벌 공급망 재편에 선제적으로 대응하기 위해 국내 소재부품장비기업이 해외기업의 핵심기술을 신속하게 확보할 수 있도록 지원

●● 지원 대상

- 월드클래스 기업 및 월드클래스 후보기업 중 해외기술확보에 관심있는 소재부품장비 분야기업 누구나
* 소재부품장비 200대 핵심전략기술(산업통상자원부 고시 제 2024 - 96호, 2024. 6. 10) 관련분야 우대

●● 지원 내용

- **(해외유망기업 정보제공)** 기업이 기술확보를 희망하는 분야에 대한 해외 기술보유기업정보 제공
 - 기술보유 해외기업에 대한 상세정보는 사업신청기업에 한해서 선별적으로 제공
- **(기술확보 추진지원)** 기술보유기업에 대한 기술확보 추진 시 전문가 자문서비스 제공 및 기술자산 종합평가 등 소요비용 지원
 - 해외기업과 기술확보 협상에 필요한 기술자산 실사·평가 및 법률자문 등을 지원할 전문 민간기관을 소개하고 소요 비용의 일부를 지원
 - * 기술획득 방식, 딜 규모, 딜 추진단계 등에 따라 총 소요비용의 80%(최대 4천만원)까지 차등지원

●● 신청 및 접수방법

- (신청방법) 한국소재부품장비투자기관협의회 홈페이지 접속(<https://www.kitia.or.kr>)
[알림마당] → [새소식] → [투자연계형기술확보지원사업 기업모집공고] → [신청서 및 첨부자료 다운 및 작성] → [신청서 제출]
- (접수방법)신청서 및 첨부서류 등 모든 서류는 전자우편 접수
 - 전자우편 접수처 : tech@kitia.or.kr

●● 추진절차

지원기업 모집	기술확보 지원 대상기업 모집
정보제공	기술확보 희망분야 해외기업정보 제공
기술확보 추진지원	기술확보 시너지 및 리스크 분석 위한 기술자산평가 지원

●● 담당자

부서명	성명	직위	전화번호	이메일
공급망전략팀	이충희	대리	02-6000-7946	chlee@kitia.or.kr

16-1

한국생산성본부 : 중견기업 혁신성장을 위한
조직 및 인력운영 개선 컨설팅

●● 지원 개요

- 중견기업에 대한 정부의 지원 정책이 연속적으로 이뤄지고 있지만, R&D, 수출 마케팅, 금융·세제 지원 중심으로 추진되어 있어, 지속적 성장을 담보하는 조직 및 인력 운영시스템 개선 영역의 지원 활동은 미흡하므로 이에 대한 개선 방안을 제시해 주고자 하는 시책임

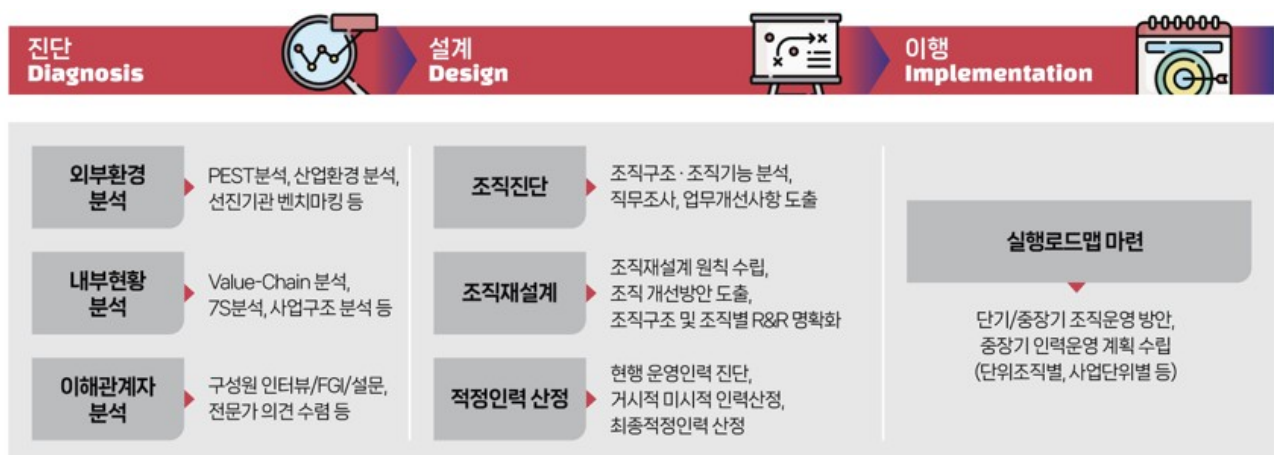
●● 지원 대상

- 월드클래스 기업 및 월드클래스 후보기업 중에서 지속가능한 성장을 위해 직무분석, 조직진단, 조직재설계 및 적정인력 산정 등이 필요한 기업

●● 지원 내용

- 조직진단 및 조직재설계
 - 적정인력 산정 및 인력운영계획 수립
- * 유사 컨설팅 대비 컨설팅 비용 우대(할인)

●● 컨설팅 프로세스



●● 신청 및 접수방법

- 담당자와 상담(대면 또는 비대면)을 통해 추진일정 및 내용을 확정하고, 예산 협의 후 개별 계약을 체결하여 컨설팅을 추진함

●● 담당자

부서명	성명	직위	전화번호	이메일
경영컨설팅센터	이재경	팀장	02-398-4327	jglee@kpc.or.kr

16-2

한국생산성본부
: 중견기업 인사제도 개선 컨설팅

●● 지원 개요

- 중견기업의 경영지원시스템 고도화를 위해 내부 인사제도 개선방안을 지원함

●● 지원 대상

- 월드클래스 기업 및 월드클래스 후보기업 중에서 신성장동력 확보를 위해 내부 경영지원시스템, 특히 인사제도 고도화가 필요한 기업

●● 지원 내용

- 직무역량모델 수립
- 조직평가 및 개인 인사평가제도 개선
- 보상제도 개선
- 교육훈련체계 수립
- 조직문화 진단 및 개선방안 수립

* 유사 컨설팅 대비 컨설팅 비용 우대(할인)

●● 컨설팅 프로세스



●● 신청 및 접수방법

- 담당자와 상담(대면 또는 비대면)을 통해 과업범위 및 내용을 확정하고, 예산 협의 후 개별 계약을 체결하여 컨설팅을 추진함

●● 담당자

부서명	성명	직위	전화번호	이메일
경영컨설팅센터	이재경	팀장	02-398-4327	jglee@kpc.or.kr

16-3

한국생산성본부 : ESG 사내전문가 육성 지원

●● 지원 개요

- 지속가능경영, ESG 등 지속가능한 성장을 위한 성과 및 가치창출에 대한 관심이 높아지며, 해외기업·투자운용사 등 국내기업에 대한 ESG 대응 요구 증가
- ESG 경영 요구 확대에도 불구하고 선진국 대비 국내 대응 미흡하며, 중소·중견기업은 예산 및 인력 부족으로 지속가능 경영 도입 주저
- 국내 중견기업의 ESG경영 추진 및 대응 역량 제고를 위한 교육 지원

●● 지원 대상

- ESG 경영도입에 관심이 있는 수출기업, 20개사

●● 지원 내용

- **사내 ESG 전문가 육성 참여 접수 및 수요분석**
 - 사내 ESG경영 전문가 육성 교육과정 참여 희망 기업 모집
 - * ESG 보고서 발간, ESG 추진 중견기업, 수출업 관련 ESG Audit 대응 필요기업
 - 신청자 사전설문조사를 통해 교육과정 수요분석 및 교재 내용 반영
- **ESG 경영 전문가 육성 교육 체계 수립**
 - ESG 기획·실행방향, 평가보고서 작성 등 실무역량 배양 기반 사내 전문가 양성 교육체계 수립
 - ESG경영 교육 관련 국내·외 최신동향 및 벤치마킹을 통한 교육 교재 개발
- **일정 수립 및 과정 운영**
 - 세부일정 수립 및 강사진 선정, 교육장 관리, 교육 수료 등 교육 전반 관리
 - 1주 1회 교육 당 2시간 과정으로 8주 진행, 매주 강의 후 실무 컨설팅 제공
 - 교육생 중 교육과정 80% 이상 수료한자 자격이수 수료증 제공

●● 신청 및 접수방법

- 한국생산성본부 ESG정책센터 대표 이메일을 통해 문의 요망
 - 대표 이메일 주소 : syyoona@kpc.or.kr
 - 대표 전화 번호 : 02-724-1836

●● 추진절차

(1단계) ESG 사내전문가 육성 교육 체계 수립

~ '24년 9월 중순 교육체계 및 콘텐츠 개발



(2단계) ESG 사내전문가 육성 교육 참가 기업 모집

~ '24년 9월 말 과정 참여 기업 모집 및 교육 대상자 선정



(3단계) 일정 수립 및 교육 운영

~ '24년 11월 세부일정 수립 등 교육 운영 필요사항 전반 관리

●● 담당자

부서명	성명	직위	전화번호	이메일
ESG정책센터	윤서영	연구원	02-724-1836	sysoon@kpc.or.kr

16-4

한국생산성본부
: 중소기업 CSR 코칭

●● 지원 개요

- 글로벌 시장 진출이나 대·중소기업간 거래시 사회적 책임경영(CSR) 진단 등으로 어려움이 예상되는 기업의 대응력 강화
- 글로벌 시장 진출 및 수출 중심 기업의 대응 긴급성에 따라 긴급대응, 사전대응으로 구분하여 ESG 진단 지표에 대한 체계적 코칭

●● 지원 대상

- CSR코칭 및 보고서 발간이 필요한 기업, 103개사

●● 지원 내용

- 시급성을 구분하여 ESG 진단 지표 및 외부 평가지표 기준 등에 대해 체계적 코칭 진행
 - **(긴급대응 코칭)** 수·출입을 위한 긴급대응 필요 기업 대상, 지표 교육, 적용방안 지원 (25개사, 4회 방문)
 - **(사전대응 코칭)** 수출입을 위해 필요성 인식 후 대응 준비 단계 기업 대상, 글로벌 CSR 이슈 및 ESG 지표를 통한 현황 진단 및 교육 (65개사, 2회 방문)
 - **(CSR 보고서 발간)** CSR 코칭 지원을 받은 기업을 대상으로 지속가능경영보고서 발간 연계 지원 (13개사)

●● 신청 및 접수방법

- 중소벤처24 사회적책임경영 홈페이지를 통해 신청
 - 사이트 주소 : www.smes.go.kr

●● 추진절차

(1단계) 기업 신청

~ '24년 10월(수시) 수요 기업 온라인 신청



(2단계) 컨설턴트 매칭 및 코칭 시행

접수 후 1개월 내 기업별 방문을 통한 CSR 코칭



(3단계) 결과 보고

~ '24년 11월 코칭 결과 및 기업별 개선 활동 보고

●● 담당자

부서명	성명	직위	전화번호	이메일
ESG정책센터	윤서영	연구원	02-724-1836	syyoon@kpc.or.kr

16-5

한국생산성본부 : 중견기업 디지털 전환(DX) 전략 수립

●● 지원 개요

- 중견·강소기업들의 경우 일부를 제외하고 디지털 전환(DX)에 대한 중요성 및 필요성을 인식하고 있으나, 실제 DX 실행을 위한 상세 가이드 부족으로 추진에 애로사항을 느끼고 있음.
- 효과적인 산업 DX 기반 조성을 위해 체계적으로 기획된 기업 디지털 전환(DX) 전략수립 컨설팅을 통해 산업의 디지털 전환 생태계 구축 및 확산에 기여

●● 지원 대상

- 월드클래스 기업 및 월드클래스 후보기업 중에서 디지털 전환에 대한 의지가 높고 지속가능한 미래 신성장 동력 확보를 고민하고 있는 기업

* 유사 컨설팅 대비 컨설팅 비용 우대(할인)

●● 컨설팅 프로세스 및 기간

- 컨설팅 프로세스



- 컨설팅 기간 : 3개월 내외

●● 지원 내용

- 사전진단 : 자료조사, 경영진인터뷰, 디지털전환(DX) 역량진단
- 현상진단과 기회발견 : 사전진단 결과 기반 gap 분석
- DX 목표수립 및 방향설정
 - 디지털 비전·전략 및 목표 설정
- DX 혁신과제 도출 및 구체화
 - 비즈니스 모델, 新제품·서비스, 디지털 R&D, 협업 등
- DX 과제추진 로드맵 및 우선순위 설계 : 과제별 세부계획 및 추진일정 수립
- Wrap-up

●● 신청 및 접수방법

- 담당자와 상담(대면 또는 비대면)을 통해 과업범위 및 내용을 확정하고, 예산 협의 후 개별 계약을 체결하여 컨설팅 추진

●● 담당자

부서명	성명	직위	전화번호	이메일
DX컨설팅센터	최성현	팀장	02-724-1226	suhchoi@kpc.or.kr

17-1

한국표준협회 : ESG 경영수준 진단

●● 지원 개요

- 기업의 ESG 수준을 국제표준(ISO 26000) 기반 진단모델로 측정하고, ESG 경영수준 향상을 위한 분야별 강·약점 도출 및 향후 개선 방향을 제시

●● 지원 대상

- 월드클래스 기업 및 월드클래스 후보기업

●● 지원 내용

- **기업의 ESG 경영수준 진단**
 - ESG 관련 글로벌 표준인 ISO 26000을 기반으로 수준 진단
 - E(환경), S(사회), G(거버넌스)를 모두 포괄하고 전 산업을 동일 기준으로 진단할 수 있는 유일한 국제 표준
 - * 진단분야 : 거버넌스, 인권, 노동관행, 환경, 공정운영, 소비자이슈, 지역사회, 프로세스
- **진단 결과 및 분야별 개선점 제시**
 - 진단 종합 결과 및 세부 항목별 점수 제시
 - 세부 항목별 현재 수준 및 향후 개선과제에 대한 방향 제시

●● 신청 및 접수방법

- 한국표준협회 ESG경영센터(02-6240-4745, shin7077@ksa.or.kr)에 신청
- 신청 이후 ESG 진단을 위한 사전진단, 진단계획 안내

●● 추진절차

수행단계(Step)

1.자가진단, 본 진단 준비

2.진단 인터뷰 실시

3.진단결과 분석

프로세스

- 진단항목별 담당부서/담당자 지정
 - 진단 항목별 구분
- ISO 26000 자가진단 실시
 - KSA에서 제공하는 영역별 자가진단 실시 (프로세스, 성과지표)
- 진단 항목별 자료 준비
 - 객관적 진단을 위한 증빙자료 준비
 - 1.2 진단 인터뷰에서 활용
- 진단 일정 조율
 - 진단 일정별 시간표 구성
 - 담당 부서/담당자 일정 협의
 - 필수 자료 준비 요청
- 진단 실시 계획 수립
 - 진단분야/주제/담당부서(담당자)
- 대면 진단 수행
 - 항목별 인터뷰, 증빙 자료 확인
 - 프로세스 진단 (사회적 책임 인식 등 8개 항목)
 - 성과 진단 (조직거버넌스 등 7개 항목)
- 서면 진단 수행
 - 대면 진단에서 확인하지 못한 자료 검토
 - 추가 제출 자료를 진단결과에 반영

- 진단결과 분석
 - 진단 Framework 기반 보고
 - 총 1000점 만점으로 평가결과 계량화 (프로세스 360점, 성과 640점)
 - 진단 종합 결과 제시
 - 세부 영역별 점수 제시
 - 세부 영역별 현황, 개선방향 제시
 - 진단 세부 내용 제시

산출물

- 진단항목별 담당부서/담당자 배정표

- 진단 일정표

- 진단결과 보고서
 - 전사 진단 점수
 - 세부 영역별 진단 점수
 - 세부 영역별 현재 수준, 개선사항 제시
 - 진단 항목별 인터뷰 내용 정리

●● 담당자

부서명	성명	직위	전화번호	이메일
ESG경영센터	신승철	위원	02-6240-4745	shin7077@ksa.or.kr

17-2

한국표준협회

: 수출기업을 위한 EcoVadis 평가 대응 지원

●● 지원 개요

- 글로벌 기업 중 다수*가 공급업체의 ESG 이행수준 평가를 EcoVadis를 통해 실시하고 있으므로, 글로벌 공급망 유지·확대를 위한 EcoVadis 평가 대응 지원

* Verizon, Nestle, Renault, J&J, MICHELIN, BAYER., Schneider Electric 등

●● 지원 대상

- 월드클래스 기업 및 월드클래스 후보기업

●● 지원 내용

- (1단계) EcoVadis CSR 평가 대응 지원
 - EcoVadis 온라인 평가사이트에 답변
 - 각종 증빙자료(사내 정책, 인증서, 감사보고, 지속가능경영 보고서 등) 제출
- (2단계) EcoVadis 평가 결과에 따른 보완내용 대응 지원
 - EcoVadis 평가 결과(수정활동계획)에 따른 자체 개선 활동 지원
 - 차년도 EcoVadis 평가 등급 향상을 위한 개선 방향 제시

●● 신청 및 접수방법

- 한국표준협회 ESG경영센터(02-6240-4744, chpark01@ksa.or.kr)에 신청
- 신청 이후 EcoVadis 제도 소개, 평가대응을 위한 프로세스 안내

●● 추진절차



●● 담당자

부서명	성명	직위	전화번호	이메일
ESG경영센터	박철혁	위원	02-6240-4744	chpark01@ksa.or.kr

17-3

한국표준협회 : 탄소중립 검증 서비스

●● 지원 개요

- 탄소중립 온실가스 배출량 및 감축량 제3자 검증

●● 지원 대상

- 월드클래스 기업 및 월드클래스 후보기업

●● 지원 내용

- 탄소중립 검증 서비스 전반
 - 온실가스 배출량 검증(Scope1,2,3 검증)
 - 해외사업장 온실가스 검증
 - 온실가스 감축량 및 상쇄 검증
 - 제품탄소발자국 검증
 - CDP 기업보고서 검증
 - CBAM 검증 등

●● 신청 및 접수방법

- 한국표준협회 에너지환경센터(02-6240-4691, ksaghg@ksa.or.kr)에 신청
- 신청 이후 검증을 위한 절차, 필요서류, 현장평가 안내

●● 추진절차



●● 담당자

부서명	성명	직위	전화번호	이메일
에너지환경센터	이인영	연구원	02-6240-4691	ksaghg@ksa.or.kr

17-4

한국표준협회
: 안전관리 시스템 구축 지원

●● 지원 개요

- 안전 법규 준수체계(Compliance Management) 구축지원

●● 지원 대상

- 월드클래스 기업 및 월드클래스 후보기업

●● 지원 내용

- 안전 관리 시스템 구축지원
 - 사고 예방을 위한 체계적인 안전 관리시스템 구축
 - 사고 발생 시 적절한 대응 : 사업장 내 유해 위험 요인 관리, 교육체계 확립, 규정/안전 조직 재정비를 통한 종합적인 안전 법규 준수 체계 구축

●● 신청 및 접수방법

- 한국표준협회 제조안전교육센터(02-6240-5684, 5kjune@ksa.or.kr)에 신청
- 신청 이후 시스템 구축을 위한 절차, 관련 서류, 현장 지원 안내

●● 추진절차



●● 담당자

부서명	성명	직위	전화번호	이메일
제조안전교육센터	임준영	위원	02-6240-5684	5kjune@ksa.or.kr

18

한국거래소 : 월드클래스 증시 상장지원

●● 지원 개요

- 비상장 중견기업을 대상으로, 1:1 상장컨설팅을 통해 원활한 국내 증시 상장 지원

●● 지원 대상

- 비상장 월드클래스 기업 및 비상장 월드클래스 후보기업

●● 지원 내용

- 1:1 상장컨설팅을 통해 개별기업에 대한 맞춤형 상장정보 제공
 - 국내 증시 상장제도 및 절차 전반에 대한 안내
 - 상장 준비과정에서의 주요 이슈 사항 안내 등

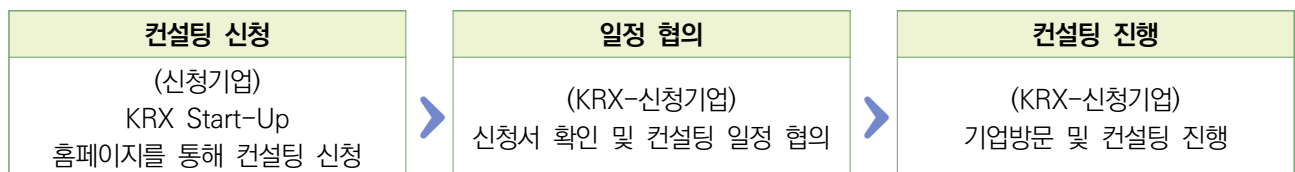
●● 선정 기준

- 유가증권시장 및 코스닥시장에 상장하지 않은 기업일 것
 - 단, 코넥스시장 상장기업은 신청가능

●● 신청 및 접수방법

- KRX Start-Up 온라인 홈페이지에 접속하여 상장컨설팅 신청(startup.krx.co.kr)
 - 회원가입 후, [상장교육/컨설팅 > 컨설팅 > 컨설팅 신청] 메뉴에서 신청
 - 신청기간 : 연중 상시
 - 문의처 : 02-3774-9318

●● 추진절차



●● 담당자

부서명	성명	직위	전화번호	이메일
코스닥시장부 혁신성장지원팀	김진혁	대리	02-3774-9318	jinhyuk.kim@krx.co.kr

19

한국IR협의회 : 월드클래스 기업 맞춤형 IR 서비스 제공

●● 지원 개요

- 월드클래스 기업 및 후보기업이 IR활동을 보다 원활하고 효과적으로 수행할 수 있도록 IR인프라 지원 및 교육을 통한 IR실무역량 강화

●● 지원 대상

- 월드클래스 기업 및 월드클래스 후보기업

●● 지원 내용

- **(상장 월클리업) IR 원스톱 서비스 무료 제공**(합동IR, 개별IR 포함)
 - 일련의 IR절차에 따라 투자자 타게팅 및 모집, IR장소·기자재 제공, IR자료 및 영상자료 홈페이지 게재까지 맞춤형 통합서비스 지원

사전준비	IR실시	사후관리
<ul style="list-style-type: none"> • IR PT표준모델 제공 • 투자자 타게팅 및 모집 (3천여명의 투자자 DB 활용) 	<ul style="list-style-type: none"> • 인터넷·모바일 중계방송 • IR설문조사 실시 • IR장소 제공 (여의도 한국거래소 소재) • 시나리오 등 제공 	<ul style="list-style-type: none"> • IR PT자료, 영상자료 게재 • 설문결과 분석 후 피드백

- **(비상장 월클리업) IR 서비스 연회비 면제 혜택 제공**(1개월 무료이용 포함)
 - 서비스이용료(가입비 100만원, 연회비 190만원) 중 연회비를 면제하여 상장 전 가입비 100만원으로 모든 서비스 이용

IR 원스톱 서비스	투자자 모집, IR장소 제공, 사후관리까지 통합서비스 제공
교육연수	IR전문인력 양성을 위한 IR실무, 재무회계, 커뮤니케이션 등 20여종의 교육프로그램 제공
정보공유 및 네트워킹	조찬강연회, 산업전망세미나, IRO워크숍 등 개최

●● 신청 및 접수방법

- 상장기업 IR 원스톱 서비스 : 담당자 문의전화 및 IR 주선의뢰서 제출
- 비상장기업 연회비 면제 : 담당자 문의전화 및 서비스 이용신청서 제출

●● 추진절차

IR 원스톱 서비스 제공		IR 서비스 연회비 면제	
주선의뢰서 접수	상장 월클리업	이용신청서 접수	비상장 월클리업
서비스 제공	IR 원스톱 서비스 무료 제공	연회비 면제	1개월 무료 이용 후 가입비 납입

●● 담당자

부서명	성명	직위	전화번호	이메일
IR지원팀	안준우	주임	02-6922-5023	kirs@kirs.or.kr

월드클래스+ 세르파 인력 지원



②① 한국중견기업연합회

②② 인크루트(주)

②① 잡코리아(유)

②③ 한국산업인력공단

20-1

한국중견기업연합회 : 중견기업 핵심인재 육성 아카데미

●● 지원 개요

- 중견기업의 글로벌 전문기업 성장을 위해 필요한 중견기업 특화형 **핵심 인재 육성** 지원

●● 지원대상·내용

- 중견기업 및 중견기업 후보기업 임직원 대상 교육비(75~100%) 국비 지원
- * 월드클래스(플러스) 선정 기업 중 중견(후보)기업은 아카데미 교육 과정 참가 우대

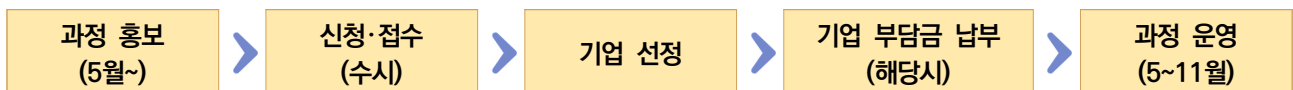
●● 주요과정

분야	과정명	대상	주요 내용 및 특징	시기	비고
신성장	신성장동력 역량강화	임원 10개社 (중견·중견후보)	<ul style="list-style-type: none"> 신사업 발굴 및 협력 모델 도출과 글로벌 네트워크 구축을 위한 해외연수(말레이시아) 국제교류를 통한 신사업 발굴 및 MOU 체결 등 협력 파트너 구축 	연 1회 (10월, 3박4일)	유료
		임직원	<ul style="list-style-type: none"> 신성장동력 발굴을 위한 구체적인 사업 기획 및 진출 전략 수립 능력 향상 교육 	연 17회 (6~11월)	
ESG	ESG대응 역량강화	임원 10개社 (중견·중견후보)	<ul style="list-style-type: none"> 글로벌 ESG 경영환경 변화 학습을 위한 특강 선진국가 우수사례 벤치마킹을 위한 해외연수(일본) 	연 1회 (10월, 3박4일)	유료
		임직원	<ul style="list-style-type: none"> ESG경영 기본 및 ESG실무 활용을 위한 템플릿 작성 등 실질적인 대응 능력 향상 교육 진행 	연 5회 (7,8,9, 10,11월)	
경영이슈 대응	첫걸음 지원정책 설명회	임직원	<ul style="list-style-type: none"> 중견기업 지원정책에 대한 이해도 제고 	연 2회 (6월)	무료

●● 신청방법

- 한국중견기업연합회(www.fomek.or.kr) 및 아카데미 홈페이지(academy.mme.or.kr) 참고

●● 추진절차



●● 담당자

부서명	성명	직위	전화번호	이메일
사업지원팀	김지현	책임	02-3275-0102	kimjh@fomek.or.kr

20-2 | 한국중견기업연합회 : 중견기업 일자리 박람회

●● 지원 개요

- 중견기업의 우수 인재 유입을 촉진하고, 참여 구직자 대상 실질적인 취업 기회의 장 제공

〈2024년 중견기업 일자리 박람회 개최 개요〉

구분	내용
행사명	2024 중견기업 일자리 박람회
일 시	(상반기) 2024. 5. 21.(화) 9:30 ~ 17:00 (하반기) 2024. 10. 1.(화) 9:30 ~ 17:00
장 소	(상반기) 코엑스 B1 Hall (하반기) 대전DCC 제2전시장 1홀
규 모	(상반기) 중견(후보)기업 100개사, 구직자 5,300여명 (하반기) 중견(후보)기업 50개사, 구직자 3,000여명
프로그램	채용상담관, 심층면접관, 현장매칭관, 모의면접 등

●● 지원대상

- 채용 수요가 있는 중견기업 또는 중견기업 후보기업
- * 월드클래스(플러스) 선정 기업의 경우, 참가 우대

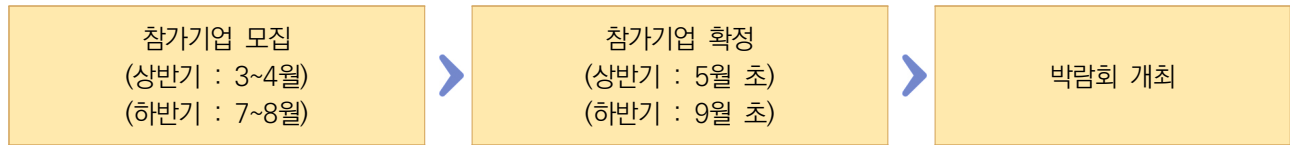
●● 지원내용

- (온라인) 기업별 브랜딩 페이지 제작, 간편채용 솔루션 제공
- (현 장) 3x3m 부스 1Set 제공(전기 콘센트 2구, 사각테이블, 인포데스크 및 의자)
- * 스마트 QR 대기 시스템 제공, 온라인 심층면접관 운영 등

●● 신청방법

- 한국중견기업연합회 홈페이지(www.fomek.or.kr) 공지사항 참고
- * 중견기업 일자리 박람회 홈페이지 : <https://fome-jobfair.com> ('24년 4월 말경 공개)

●● 추진절차



●● 담당자

부서명	성명	직위	전화번호	이메일
사업지원팀	김성훈	선임	02-3275-3097	shk@fomek.or.kr

20-3

한국중견기업연합회 : 중견기업 핵심연구인력 성장지원

●● 지원 개요

- 초기 중견기업의 이공계 청년 석·박사 연구인력 및 기술전문 경력인에 대해 최대 3년간 인건비를 지원하여 연구인력 부족 문제 해결 및 R&D 역량 강화 지원

●● 지원대상

- (기업)** 기업부설연구소(또는 연구개발전담부서)를 보유한 3개년 평균매출액 3천억원 미만 중견기업
* 월드클래스(플러스) 선정 기업의 경우, 가점 2점 부여
- (인력)** 이공계 학위 취득자로, 공고일 기준 1년 이내 신규 채용(예정) 연구인력 최대 2명

청년 석·박사 연구인력 (기업별 최대 2명)	• 공고일 기준 만 19~39세, 이공계 석·박사 학위 취득자
기술전문 경력인 (기업별 최대 1명)	• 산·학·연 연구경력이 학사 10년, 석사 7년, 박사 3년 이상

* 기업부설연구소(또는 연구개발전담부서) 연구전담요원 등록 필수

●● 지원내용

구분	청년 석·박사 연구인력		기술전문 경력인
	석사	박사	
정부지원액/年	계약 기준연봉(퇴직금, 변동수당 제외) 대비 40% 이내 지원		
최소 기준연봉	3,400만원 이상	3,600만원 이상	별도 기준 없음
최대 지원한도	1,600만원	2,000만원	2,800만원

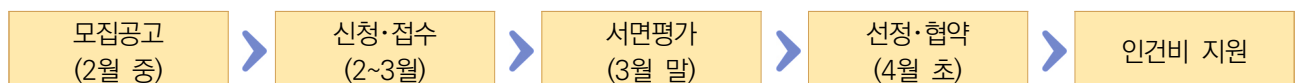
** 인건비는 최대 3년간 중견기업에게 지원되며, 급여 지급 및 연구개발 성과 증빙서류 제출 필수

●● 신청방법

(‘24년 모집 마감)

- 한국중견기업연합회 홈페이지(www.fomek.or.kr) 공고 확인 및 담당자 이메일 신청

●● 추진절차



●● 담당자

부서명	성명	직위	전화번호	이메일
사업지원팀	이윤주	책임	02-3275-3093	joo@fomek.or.kr

21

잡코리아(유)

: 히든챔피언 전용관 및 채용지원

●● 지원 개요

- 중소·중견기업의 인재 확보를 위한 지원
- 히든챔피언 및 중견기업 채용전용관을 통한 고용 브랜딩 지원
- 잡코리아 유료상품 할인 및 무상지원

●● 지원대상

- 월드클래스 기업 및 월드클래스 후보기업

●● 지원내용

- 잡코리아 공식사이트 히든챔피언 채용관(월드클래스 인증기업) 공고게재
 - 신규 및 후보기업 월드클래스 대상 전용채용관을 통해 공고게재하여 유입경로 확보
- 잡코리아 PC/모바일 채용광고상품 30% 할인
 - 횟수 : 기업당 연간 10회
 - 유효기간 : WC 프로젝트 유효기간까지
 - 적용방법 : 해당 기업의 채용매니저를 통해서만 적용
 - 채용광고상품 할인이므로 인재검색 서비스는 해당하지 않음
- 인재검색 서비스 600건 (180일) 기업당 1개 무료제공
 - 인재검색 서비스 : 채용조건에 맞는 이력서 검색/확인/입사 제의 가능

●● 신청 및 접수방법

- 접수방법
 - 기업당 잡코리아 대표 기업회원 ID 내정 후 해당 ID에 배정된 잡코리아 채용매니저에게 요청
- 채용매니저 확인방법
 - 잡코리아 기업회원 로그인 → 기업서비스 페이지 우측 상단 확인

- 잡코리아 공식 홈페이지
- <https://www.jobkorea.co.kr/>
- 잡코리아 기업회원 홈페이지
- <https://www.jobkorea.co.kr/Corp/Main>
- 잡코리아 고객센터
- 전화번호 : 1588-9350 (평일 09:00 ~ 19:00, 토요일 09:00 ~ 15:00)
- 이메일 : helpdesk@jobkorea.co.kr

●● 추진절차



- 히든챔피언 전용채용관은 월드클래스 대상 기업으로 자동 적용
- 잡코리아 채용매니저를 통해 채용지원 신청
- 잡코리아 기업서비스 적용 대상 및 사용 이력 확인

●● 담당자

부서명	성명	전화번호	이메일
잡코리아 고객센터		1588-9350	helpdesk@jobkorea.co.kr
영업운영팀	고예림	02-5366-5669	yerim@jobkorea.co.kr

22

인크루트(주)

: HR 솔루션 제공 및 인재소싱 지원

●● 지원 개요

- 중소·중견기업의 채용업무 효율성 증대를 위한 시스템 지원
- 인적성 검사 진행을 통한 맞춤형 인재 확보 지원
- 헤드헌팅을 통한 채용 수수료 할인 지원

●● 지원대상

- 월드클래스 기업 및 월드클래스 후보기업

●● 지원내용

- 인크루트웍스 채용솔루션 서비스 3개월 무료제공, 이후 30%할인
 - ATS&CRM 접수솔루션 3개월 무료제공, 이후 30% 할인
 - 인적성검사(변경) 3개월간 50명 무료제공, 이후 30%할인
 - 영상, 화상면접, 레퍼런스체크 3개월간 무료제공, 이후 30%할인 (변경)
- 셜록N 헤드헌팅 서치펌 수수료 10%할인(연 2회 한)

●● 신청 및 접수방법

- 접수방법
 - 인크루트웍스 채용솔루션
 - : incruitworks@incruit.com 으로 이용 원하는 서비스와 함께 신청메일 발송
(메일명 예시 : [기업명] 월드클래스 채용솔루션 이용문의)
 - 셜록N
 - : 셜록N 홈페이지 의뢰하기 → 인크루트 기업회원 로그인 → 페이지 우측 상단의 “새의뢰” 버튼을 눌러 의뢰서 작성 → 의뢰서 등록 후, 셜록N으로 신청메일 발송
셜록N고객센터 sherlockn-kiat@incruit.com
(메일명 예시 : [기업명] 월드클래스 셜록N 의뢰서 승인 문의)

- 서비스별 공식 홈페이지
 - 채용솔루션 <https://works.incruit.com/product/ats/>
 - 메타검사 <https://works.incruit.com/product/assess/>
 - 영상, 화상면접 <https://works.incruit.com/product/view/>
 - 레퍼런스체크 <https://works.incruit.com/product/referencecheck/>
 - 셜록N <https://sherlockn.incruit.com/>
- 인크루트웍스 고객센터
 - 전화번호 : 02-2186-9243 (평일 09:00 ~ 18:00)
 - 이메일 : incruitworks@incruit.com
- 셜록N 고객센터
 - 전화번호 : 02-2186-9915 (평일 09:00 ~ 18:00)
 - 이메일 : sherlockn-kiat@incruit.com

●● 추진절차

- 인크루트웍스 채용솔루션
 - (메일로 이용 신청 시) 인크루트 담당자가 컨택 → 매뉴얼 및 이용방법 안내 → 이용계정 발급 → 기업에서 솔루션 직접 사용
(채용공고 등록, 접수, 인적성검사 진행, 레퍼런스체크 진행 등)
- 셜록N
 - 인크루트 기업회원 회원가입/로그인 → 셜록N 공식홈페이지에서 의뢰서 등록 → 셜록N이메일로 월드클래스 기업 혜택 신청 → (성사 완료 후) 정산단계에서 수수료 10%할인 제공
 - 셜록N 공식 홈페이지 : <https://sherlockn.incruit.com/>

●● 담당자

부서명	성명	직위	전화번호	이메일
인크루트웍스그룹 기획운영팀	구지형	사원	02-2186-9936	incruitworks@incruit.com
인크루트웍스그룹 소프트웨어영업팀	김세인	사원	02-2186-9243	incruitworks@incruit.com
셜록N사업팀	이동훈	사원	02-2186-9915	sherlockn-kiat@incruit.com
셜록N사업팀	최예롬	사원	02-2186-9912	sherlockn-kiat@incruit.com

23

한국산업인력공단 : 재직자 및 신규 입사자 훈련 지원(일학습병행)

●● 지원 개요

- 기업·산업계가 현장에 맞는 인력을 직접 양성하는 일학습병행 지원을 통해 노동시장 미스매치 해결, 청년초기취업, 청년 고용률 제고

☞ **일학습병행이란?** 독일, 스위스 등의 일터기반 학습(Work based learning)을 한국 실정에 맞게 설계하여 기업이 청년 등을 선채용 후 NCS 기반 체계적 현장 훈련을 실시하고, 보완적으로 학교 등에서 이론교육을 한 후 정부가 평가해서 일학습병행 자격을 주는 교육훈련제도

●● 지원대상

- 월드클래스 기업 및 월드클래스 후보기업
 - 단, 체불사업주 운영 기업이 아닐 것 등 「산업현장 일학습병행 지원에 관한 법률」제13조제2항 및 동법 시행령 제8조에 따른 기업지정 기본요건은 충족해야함

●● 지원내용

- 월드클래스 기업은 우량기업으로 분류, 학습기업 지정심사 단계에서 일부요건 면제 및 우대
 - 월드클래스 기업은 상시근로자 20인 이상 요건 면제(상시근로자 5인 이상 기업 참여 가능), 심사점수 100점 중 30점 항목(유사훈련 실시경험, 장기근속현황, 인적 인프라 현황) 등에서 만점 적용
- 일학습병행 훈련과정 개발 및 훈련비(전담인력 수당 등 포함) 지원
- 월드클래스 기업 대상 HRD컨설팅 무료 제공

●● 신청 및 접수방법

〈학습기업 지정절차〉



- 모집시기: 연중 상시

• 신청방법

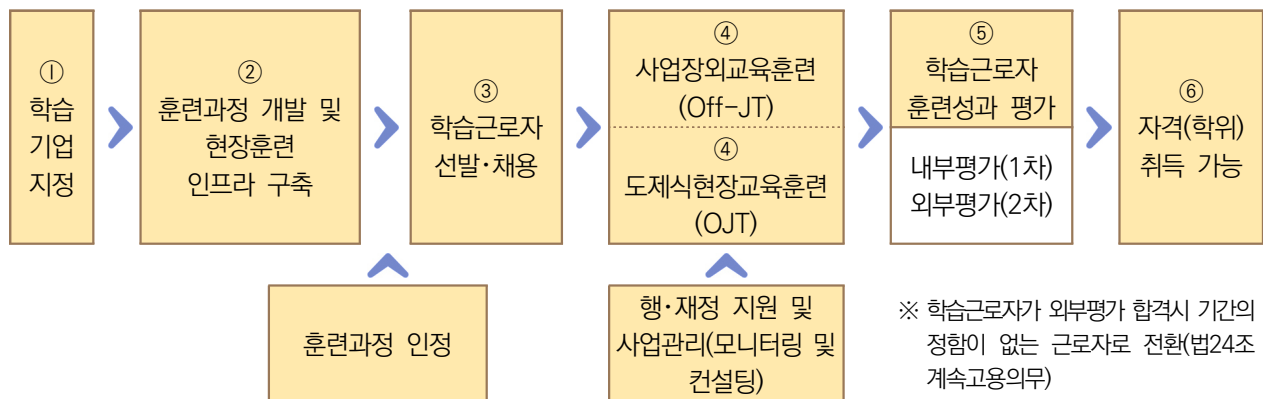
- **(단독기업형)** 일학습병행에 참여 중인 공동훈련센터와 협약 체결 후, 협약 기관의 지원 하에 학습기업에서 고용24(<https://www.work24.go.kr>)에 접속하여 “기업회원”으로 가입 → [재직자 훈련관리] > [일학습병행 훈련] > [참여신청]* > [협약기업신청서] 탭에서 정보 입력
- **(공동훈련센터형 및 재학생 단계)** HRD-Net(직업훈련포털, “훈련기관회원”으로 가입) 외부행정시스템 접속 → [일학습병행] > [참여신청서(단독)] 항목을 클릭하여 신청서 작성 → 선택한 기업 소재지의 관할 공단 지부·지사로 자동 접수

* 홈페이지 우측 상단 사이트맵(≡버튼 참고)

- 문의처: 한국산업인력공단 지부지사 일학습병행 담당자(☎1644-8000, www.hrdkorea.or.kr)

* [별첨] 한국산업인력공단 지부지사 연락처 참고

●● 추진절차



- **(기업지정)** 공단 관할 지부·지사의 심사를 거쳐 고용노동부가 학습기업으로 지정
- **(훈련준비)** 기업현장교사 및 HRD담당자에 대한 해당분야 직무교육 실시(한국기술교육대학교 능력개발교육원), 기업이 학습근로자를 모집·선발하여 학습근로계약을 체결
- **(훈련과정 인정 및 학습도구 지원)** 기업이 체계적으로 현장훈련 및 사업장외교육훈련을 실시할 수 있도록 NCS 기반 훈련 설계·인정하고, 기업별 현장훈련에 적합한 학습도구 제작을 지원하고 컨설팅 제공
- **(훈련실시)** 기업은 인정받은 일학습병행 훈련과정에 따라 OJT 및 Off-JT를 실시하고, 공단에서 관련 비용 지원
- **(평가 및 자격 취득)** 기업 내부평가(1차)와 외부평가(2차)를 통해 학습근로자의 직무능력 습득정도를 평가, **외부평가** (2차) 결과에 따라 일학습병행 자격(국가자격) 취득 가능

●● 담당자

부서명	성명	직위	전화번호	이메일
일학습기획부	강한결	과장	052-714-8245	khgyeol@hrdkorea.or.kr

[별첨]

〈한국산업인력공단 지부·지사 연락처〉

기관명	관할지역	주 소	연 락 처
서울지역본부	서울특별시 동대문구, 강북구, 광진구, 노원구, 도봉구, 성동구, 성북구, 중랑구	(02512) 서울 동대문구 장안벚꽃로 279	02-2137-0590
서울서부지사	서울특별시 은평구, 마포구, 서대문구, 용산구, 중구, 종로구	(03302) 서울 은평구 진관3로 36	02-2024-1700
서울남부지사	서울특별시 영등포구, 강서구, 관악구, 구로구, 금천구, 동작구, 양천구	(07225) 서울 영등포구 버드나루로 110	02-876-8322
서울강남지사	서울특별시 강남구, 강동구, 서초구, 송파구	(06193) 서울 강남구 테헤란로 412 T412빌딩 15층	02-2161-9100
강원지사	강원도 춘천시, 양구군, 인제군, 화천군, 홍천군, 경기도 가평군 * 원주기업인재혁신센터(원주시, 영월군, 횡성군)	(24408) 강원도 춘천시 동내면 원창고개길 135	033-248-8500
강원동부지사	강원도 강릉시, 동해시, 삼척시, 속초시, 태백시, 고성군, 양양군, 정선군, 평창군	(25440) 강원도 강릉시 사천면 방동길 60	033-650-5700
부산지역본부	부산광역시 북구, 강서구, 동구, 부산진구, 사상구, 사하구, 서구, 연제구, 중구, 경상남도 양산시, 경상남도 김해시·밀양시	(46519) 부산시 북구 금곡대로 441번길 26	051-330-1910
부산남부지사	부산광역시 남구, 금정구, 동래구, 수영구, 영도구, 해운대구, 기장군	(48518) 부산시 남구 신선로 454-18	051-620-1910
경남지사	경상남도 창원시, 거제시, 통영시, 고성군, 의령군, 창녕군, 함안군	(51519) 경남 창원시 성산구 두대로 239	055-212-7200
경남서부지사	경상남도 진주시, 사천시, 거창군, 남해군, 산청군, 하동군, 함양군, 합천군	(52733) 경남 진주시 남강로 1689(초전동 260)	055-791-0700
울산지사	울산광역시	(44538) 울산광역시 중구 종가로 347	052-220-3277
대구지역본부	대구광역시, 경상북도 경산시, 영천시, 고령군, 청도군	(42704) 대구시 달서구 성서공단로 213	053-580-2300
경북지사	경상북도 안동시, 문경시, 상주시, 영주시, 봉화군, 영양군, 예천군, 의성군, 청송군	(36616) 경북 안동시 서후면 학가산 온천길 42	054-840-3000
경북동부지사	경상북도 포항시, 경주시, 영덕군, 울릉군, 울진군	(37580) 경북 포항시 북구 법원로 140번길 9	054-230-3200
경북서부지사	경상북도 구미시, 김천시, 성주군, 칠곡군	(39371) 경북 구미시 산호대로 253 (구미첨단의료 기술타워 2층)	054-713-3000
경인지역본부	경기도 수원시, 과천시, 군포시, 안양시, 의왕시, 화성시, 안산시	(16626) 경기도 수원시 권선구 호매실로 46-68	031-249-1201
인천지사	인천광역시	(21634) 인천시 남동구 남동서로 209	032-820-8600
경기북부지사	경기도 의정부시, 고양시, 구리시, 남양주시, 동두천시, 양주시, 파주시, 포천시, 연천군, 강원도 철원군	(11780) 경기도 의정부시 바대논길 21 해인프라자 3~5층	031-850-9100
경기동부지사	경기도 성남시, 이천시, 여주시, 광주시, 하남시, 양평군	(13313) 경기 성남시 수정구 성남대로 1217	031-750-6200
경기남부지사	경기도 안성시, 용인시, 오산시, 평택시	(17550) 경기도 안성시 공도읍 공도로 51-23	031-615-9100
경기서부지사	경기도 부천시, 광명시, 김포시, 시흥시	(14488) 경기도 부천시 길주로 463번길 69	032-719-0800
광주지역본부	광주광역시, 전라남도 나주시, 곡성군, 구례군, 담양군, 영광군, 장성군, 함평군, 화순군	(61008) 광주광역시 북구 첨단벤처로 82	062-970-1700

기관명	관할지역	주 소	연 락 처
전북지사	전라북도 전주시, 남원시, 정읍시, 무주군, 순창군, 완주군, 임실군, 장수군, 진안군	(54852) 전북 전주시 덕진구 유상로 69	063-210-9200
전북서부지사	전라북도 군산시, 김제시, 익산시, 고창군, 부안군	(54026)전북 군산시 공단대로 197번지 풍산빌딩 2층	063-731-5500
전남지사	전라남도 순천시, 광양시, 여수시, 고흥군, 보성군	(57948) 전남 순천시 순광로 35-2	061-720-8500
전남서부지사	전라남도 목포시, 강진군, 무안군, 신안군, 영암군, 완도군, 장흥군, 진도군, 해남군	(58604) 전남 목포시 영산로 820	061-288-3300
제주지사	제주특별자치도 전지역	(63220) 제주특별자치도 제주시 복지로 19	064-729-0701
대전지역본부	대전광역시, 충청남도 계룡시, 논산시, 보령시, 금산군, 부여군, 서천군, 청양군	(35000) 대전광역시 중구 서문로 25번길 1	042-580-9100
충북지사	충청북도 청주시, 괴산군, 보은군, 영동군, 옥천군, 진천군, 증평군	(28456) 충북 청주시 흥덕구 1순환로 394번길 81	043-279-9000
충남지사	충청남도 천안시, 서산시, 태안군, 아산시, 예산군, 당진시, 홍성군	(31081) 충남 천안시 서북구 상고1길 27	041-620-7600
세종지사	세종특별자치시, 충청남도 공주시	(30128) 세종특별자치시 한누리대로 296 밀레니엄빌딩 5층	044-410-8000
충북북부지사	충청북도 충주시, 제천시, 단양군, 음성군	(27502) 충북 충주시 호암수청2로 14 충주농협 호암행복지점 3~4층	043-722-4300