

무엇이든 물어보세요!

Q & A

Q-1 재취업지원서비스는 누가 받을 수 있나요?

A-1 퇴직예정일이 속한 연도에 50세 이상이면서 정년, 계약만료 등 3년 이내 퇴직이 예정되어 있는 근로자가 제공받을 수 있습니다.

Q-2 기업컨설팅은 아무때나 신청할 수 있나요?

A-2 재취업지원서비스 기업컨설팅 5차수에 걸쳐 사업장을 모집할 예정입니다. 차수별 모집 일정을 확인하시어 사업주가 직접 신청하시면 됩니다.

Q-3 기업담당자 연수과정은 어떻게 제공되나요?

A-3 연수과정은 기초/입문/고급/특화과정으로 진행되며, 모든 과정을 PC와 모바일을 통해 온라인(이러닝)으로 수강하실 수 있습니다. 전년도에 이미 참여한 기업담당자도 참여할 수 있습니다.

재취업지원서비스 운영 기준

(고용노동부고시)

구 분	서비스 내용	제공 기준
진로 설계	변화관리, 소질과 적성, 경력에 관한 상담과 교육을 바탕으로 향후 생애와 직업에 관한 진로설계	교육과 상담 (16시간 이상)
취업 알선	구직상담, 구직활동 기술, 구인기업 발굴 등 역량 향상을 위한 교육, 컨설팅 등	1:1 취업알선 (이직 전 6개월 이내 2회 이상)
교육	구직 또는 창업 희망에 따라 직업에 필요한 직무수행능력 습득·향상	교육과 훈련 (2일, 16시간 이상)
서비스 복합 제공	· 진로설계 8시간 이상 교육과 상담 + 취업알선 이직 전 6개월 이내 1회 이상 · 진로설계 및 교육 16시간 이상 교육과 상담, 취·창업교육 제공 · 취업알선 이직 전 6개월 이내 1회 이상 + 교육 1일 8시간 이상 · 진로설계 및 교육 8시간 이상의 교육과 상담, 취·창업 교육 + 취업알선 이직 전 6개월 이내 1회 이상	

※ 진로설계 제공 시 <진로설계서> 작성 필수

컨설팅 수행기관 안내

구분	기관명(가나다 순)	홈페이지	전화번호	이메일
1	(주)맥시머스	www.maximusk.co.kr	(02)552-5120	mms@maximusk.co.kr
2	스텝스(주)	www.staffs.co.kr	(02)2178-8021	newstart@staffs.co.kr
3	주식회사 엑스퍼트컨설팅	www.exc.co.kr	(02)2152-5301	sunnyk0324@exc.co.kr
4	(주)임팩트그룹코리아	www.impactgroup.co.kr	(02)6205-9068	newstart@impactgroup.co.kr
5	(주)제니엘	www.zeniel.com	(02)580-0194	restart@zeniel.co.kr
6	(주)제이비컴	www.jbcom.kr	(043)715-6731	jbcom1004@hanmail.net
7	(주)제이엠커리어	www.jmcareer.co.kr	(02)6309-6223	swan5829@jmcareer.co.kr
8	(주)지에스씨넷	www.gscnet.co.kr	(044)864-1490	dahiyoung@gscnet.co.kr
9	케이잡스(주)	www.kjobs.co.kr	(02)797-5655	hj.yeo@kjobs.co.kr
10	(주)클립스컨설팅	www.clipsgroup.co.kr	(02)761-3159	mskim@clipsgroup.co.kr
11	한국경영인증원	www.ikmr.co.kr	(02)6309-9000	kjid@ikmr.co.kr
12	한국표준협회	www.ksa.or.kr	(02)6240-4783	sykang@ksa.or.kr

사업 및 신청문의



노사발전재단 전직지원팀
(02) 6021-1163, 1332, 1477, 1157

재취업지원서비스로 미래를 열다

2024년 재취업지원서비스 시행지원 사업 참여 안내



재취업지원서비스란?

사업주가 정년퇴직 등의 사유로 이직이 예정된 근로자의 원활한 재취업, 창업 등을 지원하기 위하여 제공하는 서비스

재취업지원서비스 제공 의무화

(「고령자고용법」 제21조의3)

재취업지원서비스 필요성

- ESG 중 S(사회적 책임) 수행으로 대외 긍정적 이미지 제고
- 근로자의 조직몰입도와 생산성 향상
- 퇴직에 의한 심리적 불안감 조기 극복과 자존감 회복 등



1,000인 이상
기업의 사업주는



50세 이상
비자발적
퇴직 예정자에게

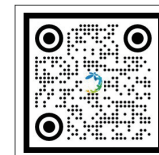


의무적으로
재취업지원서비스를
제공해야 합니다

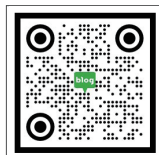
노사발전재단은 1,000인 이상 의무대상기업 및 제도 도입·개선을 희망하는 300~999인 중소·중견기업에 재취업지원서비스 제도 도입을 지원합니다.



중장년내일센터 SNS채널



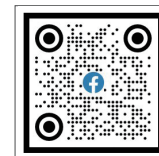
홈페이지



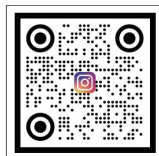
블로그



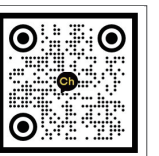
유튜브



페이스북



인스타그램



카카오톡 채널

재취업지원서비스 기업컨설팅

기업 내 재취업지원서비스 제도가 안정적으로 정착되어
지속적으로 유지될 수 있도록 맞춤형 컨설팅 제공

재취업지원서비스
기업컨설팅을
신청하면?



- ★ 사업장 내·외부 고용 환경분석
- ★ 사업장 내 근로자 요구조사 및 분석
- ★ 제도 운영을 위한 수행 계획 수립
- ★ 재취업지원서비스 모델 제시 및 운영

기초컨설팅

- **대상** : 재취업지원서비스 시행 경험이 없는 기업 등
- **내용** : 재취업지원서비스 인식 개선
재취업지원서비스 도입 체계 구축
재취업지원서비스 운영 체계 구축
재취업지원서비스 성과평가 체계 구축

전문컨설팅

- **대상** : 재취업지원서비스 시행 경험이 있는 기업 등
- **내용** : 재취업지원서비스 개선사항 진단
재취업지원서비스 전담인력 역량강화
재취업지원서비스 운영체계 강화
재취업지원서비스 유형별 성과관리 진단

컨설팅 분야 신청 조건



- 기업컨설팅 참여 이력 없음 ⇒ 기초 & 전문컨설팅 신청 가능
 - 전년도 기초컨설팅 참여 ⇒ 전문컨설팅 신청 가능
 - 전년도 전문컨설팅 참여 ⇒ 기업컨설팅 참여 불가
- ※ 재취업지원서비스 지원사업장 선정심사를 통해 최종 선정

기업컨설팅 지원 사업장 모집공고

운영기관 : 노사발전재단 · 지원규모 : 총 400개소 · 컨설팅 비용 : 전액 무료
컨설팅 방식 : 컨설팅 수행기관 전문컨설턴트가 직접 컨설팅 수행

신청 자격



- ① **우선기준** 재취업지원서비스 도입을 희망하는 300~999인 기업
- ② 1,000인 이상 의무대상기업
- 전년도 기준으로 매월 산정된 고용보험 피보험자 수의 평균이 1,000인 이상인 기업
- ③ 위의 ① 또는 ②에 해당하는 기업 중 고용보험에 가입하고, 고용보험료를 체납하지 않은 기업
- ④ 중앙행정기관, 지방자치단체, 교육청 등 국가(지방행정)기관은 컨설팅 참여 신청 불가



아래 결격사유에 해당하는 사업장은 신청 제한!

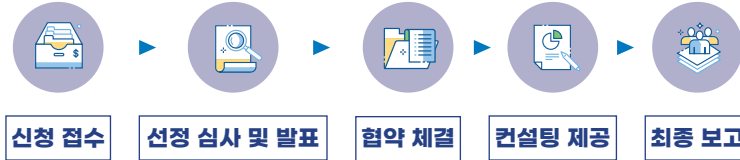
최근 3년간 「근로기준법」 제43조의 2 제1항, 같은 법 시행령 제23조의 2에 의한 체불사업주로서 명단이 공개된 사업장

신청 일정



	모집	선정	컨설팅 기간
1차	3.13.(수)~4.12.(금)	4.19.(금)	4.24.(수)~7.19.(금)
2차	4.26.(금)~5.14.(화)	5.21.(화)	5.27.(월)~8.16.(금)
3차	5.27.(월)~6.7.(금)	6.14.(금)	6.24.(월)~9.13.(금)
4차	6.20.(목)~7.5.(금)	7.12.(금)	7.22.(월)~10.11.(금)
5차	7.18.(목)~8.2.(금)	8.12.(월)	8.19.(월)~11.8.(금)

신청 절차

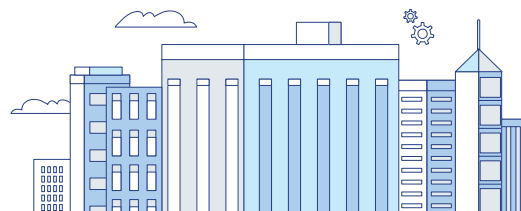


노사발전재단 홈페이지 신청
(www.nosa.or.kr)
사업소개 ⇒ 중장년일자리 ⇒ 사업주의 재취업지원서비스 ⇒ 기업컨설팅(재취업지원서비스) 신청하기

구비 서류



NO	신청서류	작성 및 제출방법	비고
1	기업컨설팅 신청서	재단 누리집에서 신청·인쇄 → 회사 직인 날인 후 업로드	1개 파일로 업로드 (PDF)
2	사업자등록증	사본 첨부	
3	고용보험 완납증명원	신청일 전 1개월 이내 증명원 첨부	
4	개인정보 활용동의서	재단 누리집에서 신청 시 동의 체크	-



기업담당자 연수과정

재취업지원서비스를 효과적으로 설계·운영할 수 있도록
기업담당자의 실무역량 및 전문성 강화



참여 대상 재취업지원서비스 제도 도입을 희망하는 기업담당자



연수 일정 5~11월



운영 방법 e러닝 플랫폼 및 대면 교육과정 운영



교육 대상

기초 과정

- 재취업지원서비스의 제도 이해
- 재취업지원서비스 대상자의 이해
- 재취업지원서비스 담당자의 직무이해
- 재취업지원서비스 내용 이해

입문 과정

- 재취업지원서비스의 운영기준
- 재취업지원서비스 담당자 업무 A to Z
- 재취업지원서비스 사례 분석
- 재취업지원서비스 프로그램 설계

고급 과정

- 재취업지원서비스 도입 및 조직구성
- 재취업지원서비스 프로그램 설계/개발
- 취업알선 프로세스 및 실무
- 재취업지원 성과관리

특화 과정

- 재취업지원서비스 대상자의 고용 지원 및 정부지원 제도 활용
- 재취업지원서비스 실무 운영 사례
- 재취업 진단 검사 및 자기탐색
- 진로설계서 작성법 이해



참여 절차



홈페이지 접수
(www.nosa.or.kr)