

서부수도권 교통·산업 허브
3기신도시 부천대장
도시첨단산업단지



3기신도시 소개



산업단지계획

서부수도권 산업벨트의 중심 3기 신도시 부천대장 도시첨단산업단지

인천계양

서울마곡

김포공항

부천대장 제1 도시첨단산업단지

▪조성면적 : 334,387m² ▪산업시설 : 204,890m²

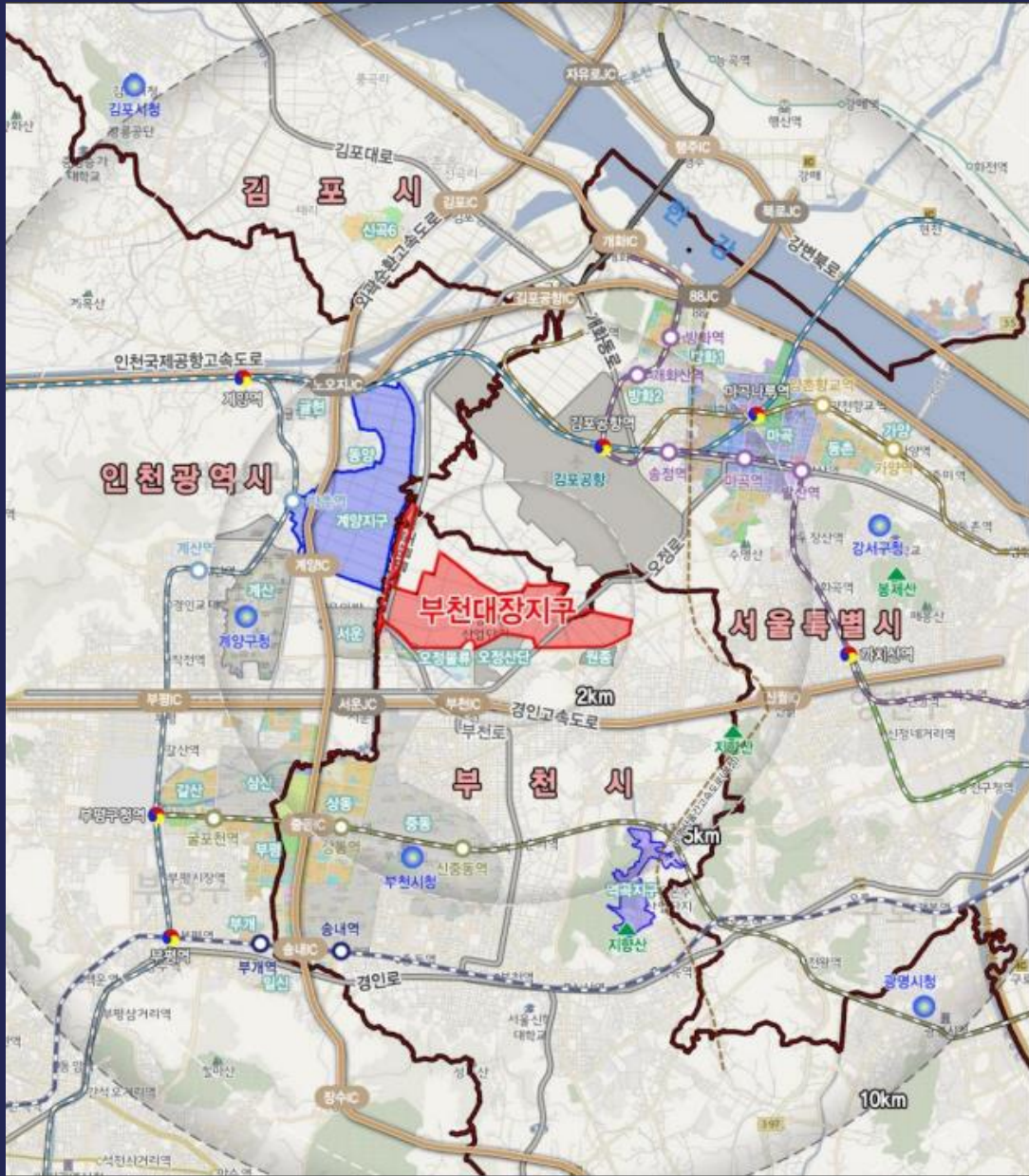
부천대장 공공택지지구

부천대장 제2 도시첨단산업단지

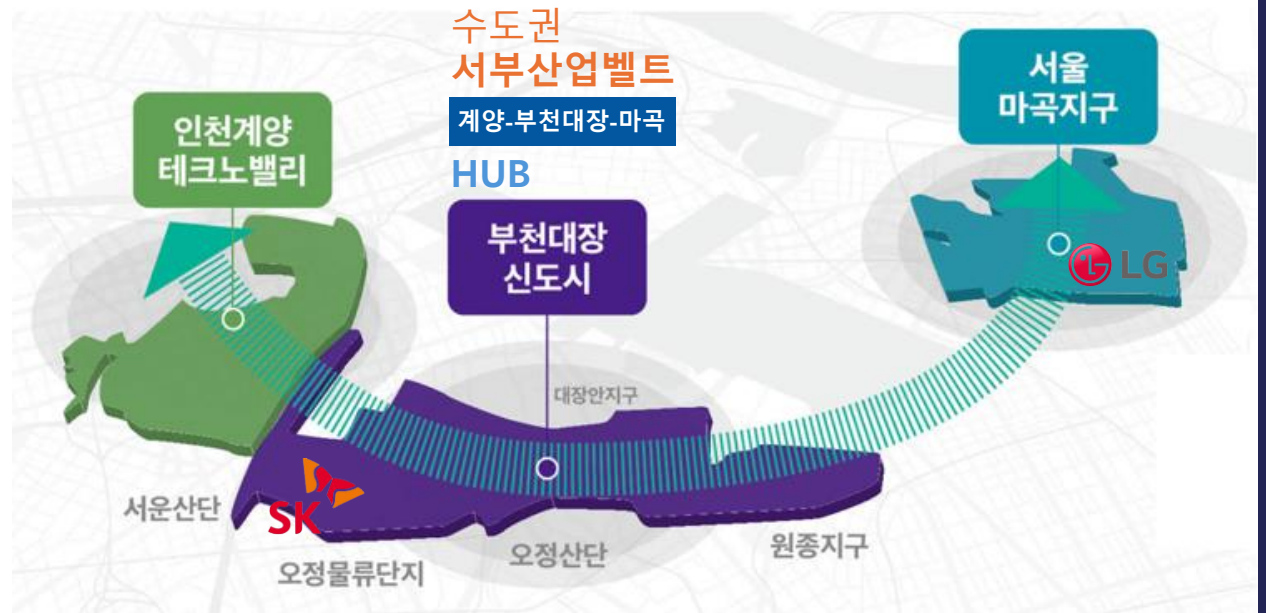
▪조성면적 : 226,167m² ▪산업시설 : 131,267m²

← 인천

서울 →



단 지 명	부천대장 도시첨단산업단지
위 치	부천시 오정구 대장동·원종동·오정동 일원
면 적	560,000㎡(부천대장 공공택지지구 3,449,243㎡ 내 중복지정)
시 행 자	경기도, 한국토지주택공사, 부천도시공사
조성기간	2024년(산업단지계획 승인) ~ 2029년
분양공고	2025년 7월(예정)





제1도시첨단산업단지

334,387m²
(산업시설 204,890m / 지구 내 서쪽)



※ 허용업종, 불허업종 등 세부사항은 산업단지계획 참조

- ▶ 14필지, 용적률 350%이하
- ▶ 앵커기업 : SK 그린테크노캠퍼스(가칭)임주 협약

입주사	SK이노베이션, SK에너지, SK지오센트릭, SK온, SK E&S, SKC, SK머티리얼즈
규모	13만7000m(약 4만평), 연구시설 건축면적 40만m ²
연구 분야	차세대 배터리·반도체 소재, 탄소 저감·포집, 신재생에너지, 수소 등
근무 인원	석·박사급 관련 인력 3,000여명
완공 시기	2027년

- ▶ SK시그넷 통합R&D센터(도당동) 인접
전기차 충전기 제조 / 매출액 1,626억 / 근무인원 300명



※ 진행일정은 사정에 따라 변경될 수 있습니다.

직(職)·주(住)·락(樂)
융·복합 첨단산업단지

충충한 광역교통망 연계 대중교통
우수인재 확보 최적지

합리적인 용지 공급
산업용지 조성원가 분양

산업단지 세제혜택
취득세(75%감면) 재산세(35%감면)

풍부한 신도시 주거여건
19,000세대(44,000명)



제2도시첨단산업단지

226,167m²
(산업시설 131,267m / 지구 내 동쪽)



※ 허용업종, 불허업종 등 세부사항은 산업단지계획 참조

- ▶ 23필지, 용적률 400%이하
- ▶ 앵커기업 : 유치중(반도체밸리 조성 예정)
- ▶ DB하이텍, 온세미 코리아 인접(2~4km)

DB하이텍	온세미 코리아
글로벌 시스템 반도체 기업	전력용 반도체 전문기업
근무인원 2,100명	근무인원 2,200명
매출 1조1,578억원	매출 8,084억
부천시 원미구 수도로 90	부천시 원미구 부천로 324

- ▶ 오픈이노베이션 민간허브(예정)
대·중견-벤처스타트업 협력생태계조성



※ 진행일정은 사정에 따라 변경될 수 있습니다.



광역 도로망

- 인천국제공항고속도로
- 경인고속도로
- 수도권제1순환고속도로
- 서울광명고속도로('27년 개통)

광역 철도망

- 대장홍대선(2031년)
- GTX-D(예정)
- GTX-E(예정)

김포공항
20분

인천공항
35분

인천항
35분

KTX광명
20분

여의도
15분

강남
20분

■ 부천대장역(명칭 미정)

대장홍대선(2031년) **부천대장**-화곡-DMC-홍대입구

GTX D(예정) 인천-김포공항-**부천대장**-**부천종합운동장**-광명시흥-구로-사당-**강남**-하남(교산)-원주

GTX E(예정) 인천공항-청라-**부천대장**-DMC-광운대-구리-남양주(왕숙2)-덕소

S-BRT(예정) 김포공항-인천계양-**부천대장**-**부천종합운동장**

■ 부천종합운동장역

지하철7호선(운행중) 부천시청-**부천종합운동장**-가산디지털단지-고속터미널-논현-강남구청-건대입구-장암

서해선(운행중) 대곡-김포공항-**부천종합운동장**-소사-시흥시청-원시-송산-**화성시청**-홍성

GTX B(2030년) 인천(송도)-**부천종합운동장**-신도림-여의도-용산-서울역-청량리-왕숙-마석

GTX E(예정) **부천종합운동장**-대곡-의정부-남양주(왕숙2)-덕소-하남(교산)-수원

GTX D, S-BRT **부천대장**-**부천종합운동장**

입주허용업종(산업단지계획 고시 기준)

첨단제조업		지식기반서비스업	
C18	인쇄 및 기록매체 복제업	E39	환경 정화 복원업
C20	화학물질 및 화학제품 제조업	J58	출판업
C21	의료용 물질 및 의약품 제조업	J59	영상, 오디오 기록물 제작 및 배급업
C22	고무 및 플라스틱제품 제조업	J61	우편 및 통신업
C23	비금속 광물 제조업	J62	컴퓨터 프로그래밍, 시스템 통합 및 관리업
C24	1차 금속 제조업	J63	정보 서비스업
C25	금속가공제품 제조업	M70	연구개발업
C26	전자부품, 컴퓨터, 영상, 음향 및 통신장비 제조업	M71	전문서비스업
C27	의료, 정밀, 광학기기 및 시계 제조업	M72	건축기술, 엔지니어링 및 기타 과학기술 서비스업
C28	전기장비 제조업	M73	기타 전문, 과학 및 기술 서비스업
C29	기타 기계 및 장비 제조업	M74	사업시설 관리 및 조경 서비스업
C30	자동차 및 트레일러 제조업	M75	사업 지원 서비스업
C31	기타 운송장비 제조업	M76	임대업(부동산업 제외)
C33	기타 제품 제조업	P85	교육 서비스업

건폐율·용적률

구분	제1산업단지	제2산업단지
건폐율	60% 이하	60% 이하
용적률	350% 이하	400% 이하
건물높이	8층 이하 또는 40m 이하	

허용용도

- ✓ 도시형공장 및 부대시설
- ✓ 지식산업센터
- ✓ 벤처기업 및 벤처집적시설
- ✓ 소프트웨어진흥시설
- ✓ 교육연구시설 및 부속용도
- ✓ 일반업무시설(오피스텔 제외)
- ✓ 참고시설

불허용도(산업단지계획 고시 기준) – 연구시설 제외

- 도시형공장, 지식산업센터, 벤처기업 및 벤처기업집적시설, 소프트웨어진흥시설은 다음 어느 하나에 해당하는 경우 불허
 - ✓ 「대기환경보전법 시행령」 [별표1의3]에 따른 1~4종에 해당하는 사업장
 - ✓ 「대기환경보전법 시행규칙」 [별표2]에 따른 특정대기유해물질을 배출하는 사업장
 - ✓ 「악취방지법 시행규칙」 [별표1]에 따른 지정악취물질을 배출하는 사업장
 - ✓ 「물환경보전법 시행령」 [별표13]에 따른 1~4종에 해당하는 사업장
 - ✓ 「물환경보전법 시행규칙」 [별표3]에 따른 특정수질유해물질을 배출하는 사업장

**관리기본
계획고시
(24년 6월)**

**분양공고
(25년 7월)**

**심사
평가**

**분양
계약**

문의처

부천시 기업지원과

Tel. 032-625-2750~3 / 2745~7

경기도 부천시 평천로 655 401동 1505호

부천산업진흥원

Tel. 032-716-6480~1

경기도 부천시 평천로 655 401동 1503호