

구조고도화, 기반시설 확충사업 추진으로
MFTZ의 새로운 도약



산업통상자원부
마산자유무역지역관리원

CONTENTS

- 04 마산자유무역지역 개요
- 05 입주자격 및 입주업종
- 06 입주기업에 대한 주요 인센티브
- 07 주변 인프라 등 최적의 입지
- 08 구조고도화
- 09 녹색성장기반 구축 및 기반시설 확충
- 10 신축 표준공장



세계속의 수출·투자 허브!

마산자유무역지역이 대한민국의 미래를 엽니다.

우리나라에서 처음으로 설치된 외국인 전용 공단으로서
가장 좋은 외국인 투자환경을 제공합니다.



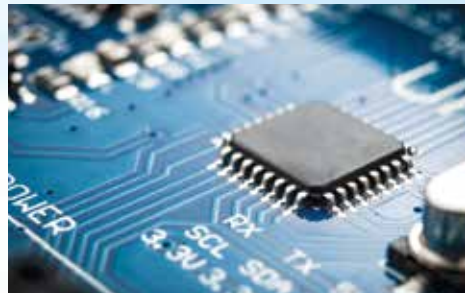
마산자유무역지역 개요

Summary

총면적 953천m²의 대지에 1·2·3공구로 구성되어 있는 마산자유무역지역에는 세계적 다국적 기업인 SONY, HOSIDEN 등 국내외 100여개 우수기업이 입주해 있으며, 6000명의 근로자와 함께 연간 약 12억불을 수출하는 첨단사업단지입니다.

주요 생산 품목

휴대폰, 반도체, 음향기기, IT제품, 원자력 발전 설비와 자동차 부품 등 200여개 제품이 생산되고 있으며, 전자·전기·정밀기기 업종의 제품 수출이 총수출의 약 90%를 차지하고 있습니다.



입주자격 및 입주업종

Qualification

입주상담에서부터 공장건축 및 기업활동 전반에 걸쳐 제공되는 완벽한

One-Stop Service

입주허가에서부터 공장건축허가, 외자도입, 통관 등 입주기업체의 생산 및 수출입 활동 전반에 대한 업무를 마산자유무역지역관리원, 우체국, 세관, 소방서 등 정부기관이 상주하여 지역 내에서 종결하는 체제를 갖추고 있으며, 그 외 은행, 운수, 창고, 통관, 하역업 등을 영위하는 지원업체가 입주 기업체의 사업 활동을 지원하고 있습니다.



입주자격 및 입주업종

외국인투자기업으로서 제조업 : 과거 3년 기간 중 1년 연속 총매출의 30% 이상을 수출한 자(신규 법인은 3년 간 유예)

수출을 주목적으로 하는 제조업 : 과거 3년 기간 중 1년 연속 총매출액의 50%(중견기업 40%, 중소기업 30%) 이상을 수출한 자
(해외복귀 기업은 대한민국으로의 수출을 제외한 실적을 수출실적으로 인정)

지식서비스산업 업종 : 과거 3년 기간 중 1년 연속 총매출액의 5% 이상을 수출한 자

물류업 등 : 물품의 하역·운송·보관·전시 사업 등

수출입거래를 주목적으로 하는 도매업 : 과거 3년 기간 중 총매출액 대비 수출입거래 비중이 1년 연속 50% 이상인 자

입주기업체 지원업 : 금융, 보험, 통관, 세무, 정보처리업 등

국가기관 및 공공기관

외국인 최소 투자금액 및 비율

외국인투자기업의 경우, 외국인 투자금액이 1억원(1인당) 이상이고,
외국인 투자비율이 10/100 이상이어야 함

토지 및 공장 등의 임대기간

토지, 공장 등을 50년 간 임대

(10년 마다 갱신하며, 50년 이후에도 갱신가능)

입주기업에 대한 주요 인센티브

Incentive

최저의 비용으로 최단기간 내에 공장설립 및 입주를 완료할 수 있도록
모든 행정 서비스와 인센티브를 제공해 드립니다.

1 공장 대지 및 표준공장의 저렴한 임대료

- 자가공장 대지 임대료 : 지가의 연 0,7% 수준
- 표준공장 임대료 : 건물가액의 연 1%, 월 0.5~1.5\$/m² 수준
- * 외국인 투자금액 5백만불 이상 시, 10년간 임대료 면제

2 외국인투자기업에 대한 조세 감면

- 지방세(취득세, 재산세)감면 : 7년간 100%, 3년간 50%

3 수입물품에 대한 관세유보

- 외국으로부터 시설재, 원재료 및 건축자재 등 사업목적 달성에 필요한 물품 반입 시

4 부가가치세 Zero세율 적용

- 자유무역지역 안에서 입주기업체간에 공급하거나 제공하는 외국물품 등과 용역
- 국내에서 반입한 수출용 원자재

5 역외작업 허용

- 생산제품 공정의 일부를 국내 관세지역에서 가공 가능
- 가공한 제품을 현지에서 수출 가능
- 가공에 필요한 시설기자재 등의 외국물품은 보세상태로 국내관세지역 반출 가능

6 입주기업체에 대한 부담금 면제 등 특례

- 입주기업체에 대하여는 교통유발부담금과 취업보호대상자 고용의무 규정의 미적용



주변 인프라 등 최적의 입지 Position

마산자유무역지역은 동북아 무역 · 물류의 중심지로서,
배후에 마산항을 비롯한 부산항, 김해공항과 사통팔달의 고속도로와 고속전철 등을 갖춘
최적의 입지조건을 자랑하고 있습니다!

교통망

- 도로 : 중부내륙 및 남해고속도로와 4Km내 인접
- 고속전철(KTX) : 마산역과 3km 인접
- 공항 : 김해국제공항과 35km 인접
- 항만 : 마산항 제3부두 근접, 부산항과 60Km 인접

주변 연관 산업단지

마산자유무역지역 인근에는 한국 최대의
기계산업단지인 창원공단과 사천·거제·울산 등에
자동차, 로봇, 조선, 항공 산업 등 주요 연관
산업단지가 자리하고 있어 귀사의 발전 잠재력을
최대한 발휘할 수 있으며 생산성 향상 및
시너지 효과를 극대화할 수 있습니다.



구조고도화 (기반시설개선)

Plan

마산자유무역지역 1·2단계 구조고도화사업 실시로

산업인프라 확충 및 투자유치환경이 획기적으로 개선됩니다!

사업개요

개발기간 : 2009년~2017년

총예산 규모 : 약 2,200 억원

주요사업계획

- 1·3공구 표준공장 9개동 → 최첨단 표준공장으로 신축
(1단계:3·8·9동 / 2단계:1·2·4·5·6·7동)
- 삼호천변 도로확장 : 폭 3.5~8m, 길이 770m
- 단지 內 도로정비 : 노후도로 포장, 도로확장, 보도정비, 노후 가로등 교체 등
- 현대식 주차타워 건설 : 4,116m²(1개동 지상2층, 3단, 주차대수200대)



녹색성장기반 구축 및 기반시설 확충

Green Growth & Welfare

마산자유무역지역은

- 글로벌 기술변화환경에 적극 대응하고, 저탄소 녹색성장의 기반을 구축하는 신재생에너지 이용 합리화 사업을 추진하고 있으며
- 종업원기숙사, 체육시설, 복지관 현대화 및 잔디운동장 설치 등 복리후생시설을 확충하고 있습니다.

3공구 표준공장 신축



사업개요

사업기간 : 2011년~2012년까지

총사업비 : 12,390백만원

주요사업계획

- 현대식 원룸 기숙사 리모델링
- 잔디운동장 설치 등 체육·복지시설 확충

현대식 원룸 기숙사



체육·복지시설



신축 표준공장

개요

- 건축면적 : 52,044.87m²
- 연면적 : 121,057m² (7개동)

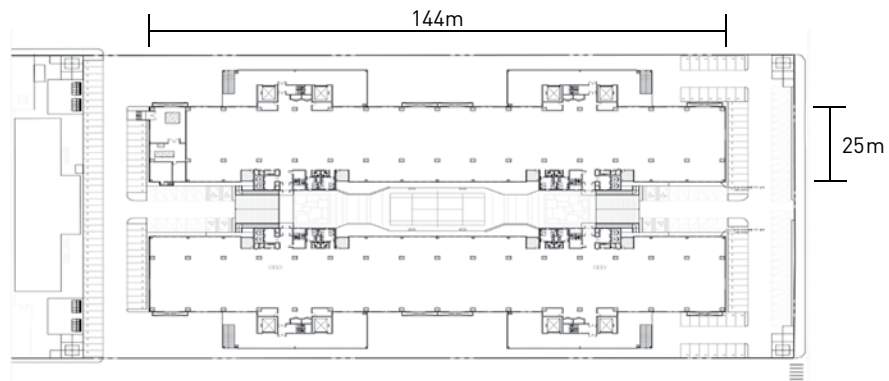


신축 표준공장		층별 면적 (m ²)	층별 활하중 (ton/m ²)	층별 층고 (m)
Type-A	1호동	4,144.50	1층 : 1.8 2층 : 1.5 3·4층 : 1.2 5~7층 : 1	1·2층 : 6 3~7층 : 4.8
	2호동	4,144.50		
Type-B	5호동	2,529.44		
	6호동	2,415.76		
	7호동	2,387.72		
Type-C	4호동	2,312.15		

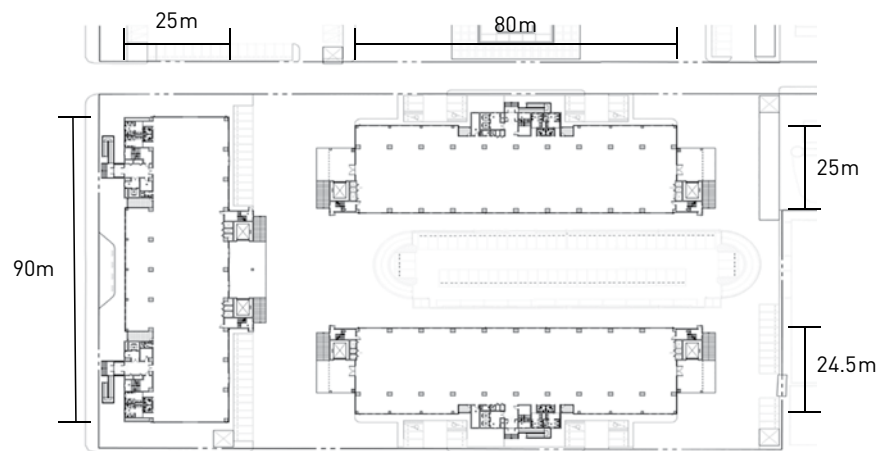
MASAN

FREE TRADE ZONE

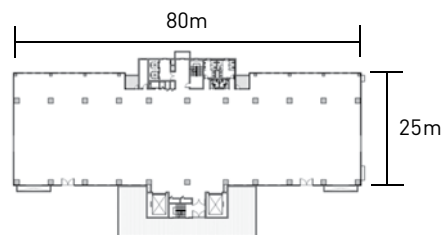
Type-A



Type-B



Type-C



성공을 위한 도약의 발판을 이곳 마산자유무역지역에서 펼치십시오!

산업통상자원부 마산자유무역지역 관리원은
자유무역지역 구조고도화(인프라 개선), 녹색융합기술개발,
기업간 기술네트워킹, 기술인력 정주여건 조성을 통해
귀사의 발전에 힘을 실어드리겠습니다.



산업통상자원부
마산자유무역지역관리원