



## 2021년도 산업 맞춤형 전문인력양성 「연구인력 활용 기술자문」 사업 지원기업 선정 공고



한국중견기업연합회는 소재·부품·장비(이하‘소부장’) 기업이 겪고 있는 현장의 기술애로 해결을 위해 융합혁신지원단 공공연 소속 연구인력의 기술자문을 통하여 중·장기 기술역량 강화를 지원하는 「연구인력 활용 기술자문」 사업을 시행하오니 관심 있는 기업 및 융합혁신지원단 소속 연구기관은 관련 규정에 따라 신청하여 주시기 바랍니다.

2022년 1월 7일  
한국중견기업연합회

### 1. 사업목적

- 소재·부품·장비 분야 기업 현장의 기술애로를 「융합혁신지원단\* 공공연」의 우수 전문인력을 활용한 기술자문을 통해 기업의 중·장기 기술역량 강화 지원
- \* 소부장 분야 기술력 향상을 위하여 37개 공공연으로 구성된 협의체(소부장 특별법 제28조)

### 2. 관련법령 및 규정

#### ■ 관련법령

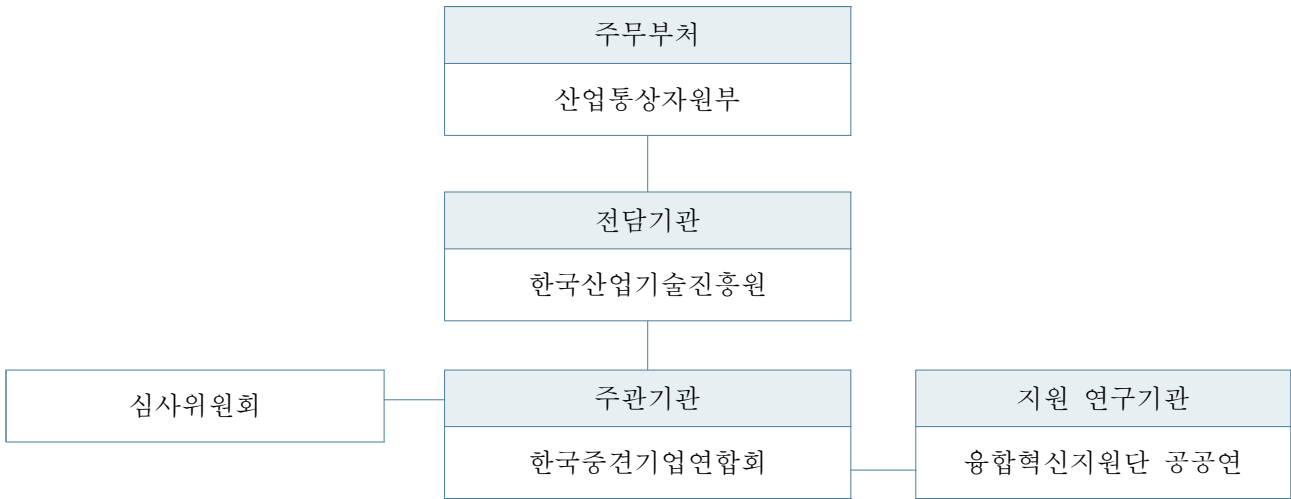
- 산업기술혁신촉진법 제20조의2(산업기술인력의 활용 및 공급), 소재·부품·장비산업 경쟁력 강화를 위한 특별조치법 제29조(융합혁신지원단의 지원사업), 제40조(소재·부품·장비 전문기술인력양성)

#### ■ 공통규정

- 산업기술혁신사업 공통 운영요령, 산업기술혁신사업 사업비의 산정, 관리 및 사용, 정산에 관한 요령, 산업기술혁신사업 보안관리요령, 산업기술혁신사업 연구·윤리 진실성 확보 등에 관한 요령

### 3. 사업내용

#### ■ 추진체계



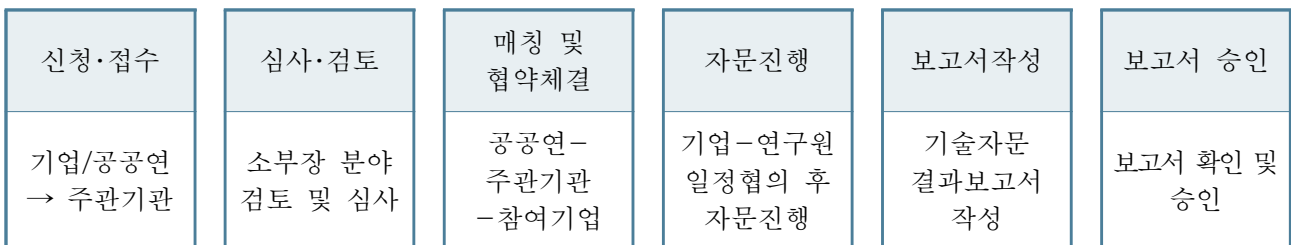
#### ■ 신청자격 및 유형

- 소부장 분야 중견·중소기업 및 융합혁신지원단 소속 공공연구기관
  - (기업) 소재·부품·장비 분야 중견기업 및 중소기업
  - (공공연) 「소부장 특별법」에 근거한 융합혁신지원단 소속 공공연 (36개 기관)

※ 소재·부품·장비 : 「소재·부품·장비산업 경쟁력 강화를 위한 특별조치법」 제2조 및 동법 시행령 제2조에 근거한 업종  
 ※ 중견기업 : 「중견기업 성장촉진 및 경쟁력 강화에 관한 특별법」 제2조제1호에 근거한 기업  
 ※ 중소기업 : 「중소기업기본법」 제2조에 근거한 중소기업

- 기업과 공공연구기관 간 신청 주체에 따라 2개 유형\*으로 운영
  - (기업 수요기반형) 기업이 기술자문 요청사항 등을 작성·제출
  - (공공연 주도형) 공공연이 (파트너)기업의 기술자문 요청사항 등을 작성·제출

#### ■ 추진절차



## 1

## 기업 수요기반형 기술자문 (기업 단독 신청시 해당)

## ■ 지원대상

- 소재·부품·장비 분야 중견기업 및 중소기업
  - \* 심사위원회를 통해 소부장 분야 확인 (으뜸기업, 전문기업의 경우 증빙서류 제출로 확인)

## ■ 지원내용

- 지원인원 : 기업당 1명 (공공연 소속 재직자 및 퇴직 후 재고용자)
  - 소재·부품·장비 으뜸기업 및 전문기업은 최대 2명까지 지원 가능
  - 공공연과 협의를 통해 부서 단위로 협약하여 공공연 해당 부서 내 인력으로 지원 가능
  - 기업 내 부서가 다를 경우, 중복지원 가능(단, 본부 단위 다른 부서 지원의 경우에 한함)
- 지원기간 : 최소 6개월~최대 1년
  - 주 1회 이상 자문수행하여야 하며, 월 3회 이상 현장방문\* 필수
    - \* 자문인력이 참여기업 방문 또는 참여기업 담당자가 자문인력 소속 공공연 방문
  - 자문기간 및 요건 등 기업-공공연 간 협의를 통해 변경 가능
- 지원규모 : 자문기간을 고려하여 자문인력 인건비 지원
  - 자문인력 인건비 중 중견기업 50%, 중소기업 67%를 정부지원금으로 지원
  - 잔여 인건비는 기업에서 부담(기업부담금)
  - 해당 자문인력의 상황을 고려하여, 급여 및 자문수당 형태로 인건비 지급
    - \* 자문수당의 경우, 공공연별 전문가활용비 지급 규정에 따라 지원
- 지원내용 : 생산성·품질 향상, R&D 및 신사업 기획, 기술사업화, 디지털 전환 등 기업 현장의 애로기술 해결을 위한 공공연 자문인력 매칭 및 기술자문 지원

## 2

## 공공연 주도형 기술자문 (공공연-기업 연계 신청시 해당)

## ■ 지원대상

- 융합혁신지원단 소속 공공연구기관(별첨 참조)

## ■ 지원내용

- 수행내용 : 공공연 연구인력을 활용하여 소부장 중견·중소기업 기술자문 지원
  - 최소 6개월~최대 1년 간 지원하며, 자문기간 및 요건 등은 기업의 기술분야 및 난이도에 따라 기업-공공연 간 협의를 통해 변경 가능
  - 주 1회 이상 자문수행하여야 하며, 월 3회 이상 현장방문\* 필수
    - \* 자문인력이 참여기업 방문 또는 참여기업 담당자가 자문인력 소속 공공연 방문

- 지원인원 : 기업당 1명 (공공연 소속 재직자 및 퇴직 후 재고용자)
  - 소재·부품·장비 으뜸기업 및 전문기업은 최대 2명까지 지원 가능
  - 공공연과 협의를 통해 부서 단위로 협약하여 공공연 해당 부서 내 인력으로 지원 가능
  - 기업 內 부서가 다를 경우, 중복지원 가능(단, 본부 단위 다른 부서 지원의 경우에 한함)
- 지원규모 : 자문기간을 고려하여 자문인력 인건비 지원
  - 연구인력이 수행중인 연구과제 참여율 등 조건에 따라 자문인력 인건비는 급여 또는 자문수당 (전문가활용비) 형태로 지급
    - \* 자문수당의 경우, 공공연별 전문가활용비 지급 규정에 따라 지원
  - 자문인력이 연구개발과제에 참여하고 있는 경우, 기존 참여 과제의 수행계획에 차질이 발생하지 않는 범위 내에서 기술자문 병행 가능

## 4. 신청방법

■ 신청기간 : '22년 4월 29일(금) 18:00시 까지 상시접수 (\*예산소진 시 조기 종료)

### ■ 신청방법

- 제출방법 : 온라인으로 신청서 제출
  - 한국중견기업연합회 사업 담당자 이메일로 전자문서 제출(PDF스캔)
  - 제출처 : kyn0401@fomek.or.kr

## 5. 제출서류

구분	번호	제출서류
필수 서류	1	기술자문 신청서 (서식1)
	2	기술자문 계획서 (서식2)
	3	개인정보 수집·이용 동의 및 청렴 서약서 (서식3)
	4	사업자등록증 사본
	5	법인등기부등본
	6	최근 3개년도('18~'20) 회계감사보고서 또는 재무제표 ※ 재무제표의 경우 필히 '표준재무제표증명' 또는 '재무제표 확인' 페이지를 포함하여 제출
	7	원천징수이행상황신고서 (귀속연월 : '18.12, '19.12, '20.12 세무서 발행본) ※ 종사자 수는 각 년도 12월 귀속 원천징수이행상황신고서에 명기된 간이세액 인원만 인정
	8	국세 및 지방세 납세증명서 ※ (국세) 국세청 홈택스(www.hometax.go.kr), (지방세) 정부24
	9	중견기업 또는 중소기업 확인서 사본
해당 시	10	가산점 획득에 필요한 증빙서류 사본

\* 모든 제출서류는 번호순서대로 개별파일로 저장하여 제출(파일명 앞에 반드시 번호 부여)

\*\* 제출서류는 비공개를 조건으로 관련 기관에만 공개할 수 있으며 신청된 서류는 반환하지 않음

## 6. 선정방법

### ■ 평가방법

- (서면심사) 기업지표(안정성), 적합성 지표(프로젝트 적합성·구체성, 자문인력 활용성·효과성, 기대효과 등), 우대 가산점 등
  - (선정기준) 서면심사 결과 기업지표(30점)+적합성 지표(70점) 합산 70점 이상인 기업
    - \* 가산점 별도 부여(최대 4점) ('우대가점' 참조)
- (현장심사) 서면심사 기준을 충족한 기업 대상 공공연 연구인력 매칭 및 지원기업 현장심사 후 최종 선정·자문 지원

### ■ 우대가점 (최대 4점)

- 소재·부품·장비 전문기업 (2점) / 소재·부품·장비 으뜸기업 (2점)

## 7. 유의사항

### ■ 지원제외

- 소재·부품·장비 산업 분야가 아닌 기업
  - 「소재·부품·장비산업 경쟁력강화를 위한 특별조치법 시행규칙」 별표1 에 해당하지 않는 기업
- 신청 기업이 아래의 자격 제한 요건에 해당되는 경우

- 기업의 부도
- 세무당국에 의하여 국세, 지방세 등의 체납처분을 받은 경우
- 신청기업, 대표자, 채용인력이 국가연구개발사업 참여제한에 해당하는 경우
- 민사집행법에 의하여 채무불이행자명부에 등재되거나, 은행연합회 등 신용정보기관에 채무불이행자로 등록된 경우
- 파산·회생절차·개인회생절차의 개시 신청이 이루어진 경우
  - \* 단, 법원의 인가를 받은 회생계획 또는 변제계획에 따른 채무변제를 정상적으로 이행하고 있는 경우는 예외로 한다.
- 사업개시일이 3년 이상인 기업은 최근 2년 결산 재무제표상 부채비율이 연속 500% 이상 또는 유동비율이 연속 50% 이하인 경우  
(사업개시일로부터 접수마감일까지 2년 미만인 기업의 경우 미적용)
  - \* 단, 기업신용평가등급 중 종합신용등급이 'BBB' 이상인 경우 또는 외국인투자촉진법에 따른 외국인투자기업 중 외국인 투자비율이 50%이상이며, 기업설립일로부터 5년이 경과되지 않은 외국인투자기업은 예외로 한다.
- 최근 결산 기준 자본전액잠식
- 외부감사 기업의 경우 최근년도 결산감사 의견이 “의견거절” 또는 “부적정”

## 9. 문의

- 한국중견기업연합회 사업팀 강예나 선임  
Tel : 02-3275-2219, Email : kyn0401@fomek.or.kr
- 한국산업기술진흥원 소재부품장비기획팀 김범주 연구원  
Tel : 02-6009-3911, Email : beomju@kiat.or.kr

순번	기관분류	기관명	순번	기관분류	기관명	
1	기초소재	한국화학연구원	22	전자부품	한국전자기술연구원	
2		한국과학기술연구원	23		한국광기술원	
3		한국표준과학연구원	24		한국기계전기전자시험연구원	
4		FITI시험연구원	25		한국전자통신연구원	
5		다이텍연구원	26		차세대융합기술연구원	
6		한국건설 생활환경시험연구원	27		나노종합기술원	
7		한국섬유소재연구원	28	시스템·장비	한국기계연구원	
8		한국신발피혁연구원	29		한국로봇산업진흥원	
9		한국화학융합시험연구원	30		한국원자력연구원	
10		한국탄소산업진흥원	31		한국전기연구원	
11		한국의류시험연구원	32		한국항공우주연구원	
12	응용소재	한국재료연구원	33		한국에너지기술연구원	
13		포항산업과학연구원	34		한국과학기술정보연구원	
14		한국세라믹기술원	35		한국기초과학지원연구원	
15		한국지질자원연구원	36		한국나노기술원	
16		고등기술연구원	* 5대 분야 대표 연구기관			
17	모듈·부품	한국자동차연구원				
18		한국생산기술연구원				
19		건설기계부품연구원				
20		대구기계부품연구원				
21		한국산업기술시험원				